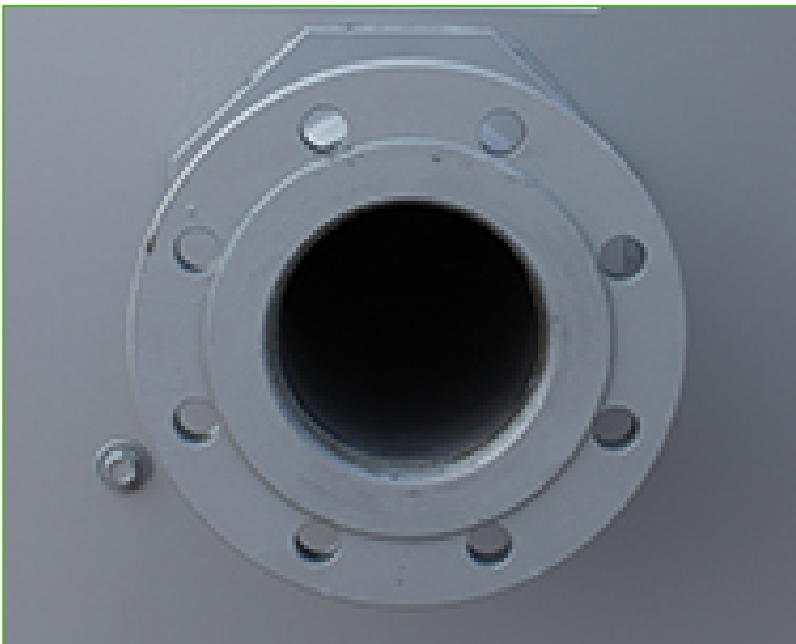


## Kühltürme mit geschlossenem Kreislauf

### Options and accessories

#### Flansche



Die Verwendung von Flanschen

- erleichtert Rohrsystemanschlüsse vor Ort
- spart Installationskosten

Flansche können an Eintritts- und Austrittsanschlüssen, am Frischwasser und Überlauf verwendet werden.

**Möchten Sie einen einfachen Vor-Ort-Anschluss Ihres Kühlgeräts?** Wenden Sie sich an Ihre [zuständige BAC-Vertretung](#).