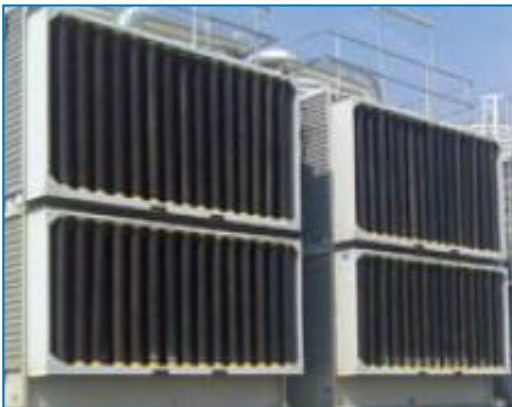


# Optionen und Zubehör

## Offene Kühltürme

### Optionen und Zubehör

Unten sind die wichtigsten Optionen und Zubehörteile des S3000E aufgeführt. Sollten Sie nicht aufgeführte Optionen oder Zubehörteile benötigen, wenden Sie sich an Ihre [zuständige BAC-Vertretung](#).



#### Schalldämpfung

Die Verringerung der Geräuscentwicklung an **Lufteintritts- und -austrittspunkten** bringt uns leisen Kühlgeräten näher.



#### Flüsterleise Lüfter

Verringern Sie die Lüftergeräusche durch **geräuscharme, im Werk getestete Lüfter** noch weiter.



## Antriebssystem mit direktangetriebenem Motor

Ein direktangetriebenes Getriebe für **mehr Effizienz** und **weniger Wartung**.



## Antriebssystem mit extern angebrachtem Motor

Ein Getriebe mit einem externen Motor außerhalb des Luftstroms **verbessert die Effizienz** und die **Wartungsfreundlichkeit**.



## Auslasszylinder

Um die **Leistung in umschlossenen Räumen zu steigern**, wählen Sie einen Auslasszylinder oben am Lüfterzylinder.



## Teleskop-Füllkörperträger

Teleskop-Füllkörperträger erleichtern den **Füllkörperaustausch** vor Ort.



## Innere Serviceplattform

Eine innere Plattform hilft Ihnen beim **Zugang zur inneren Oberseite des Geräts** und bei der sicheren Inspektion Ihrer Kühltürme.



## Interner Laufsteg

Ein interner Laufsteg für **einfachen Zugang zum Kaltwasserbecken**.



## Leiter, Sicherheitskorb und Geländer

Eine Leiter, ein Sicherheitskorb und Geländer **erleichtern den Zugang zur Oberseite des Geräts** und eine sichere Inspektion Ihres Kühlturms.



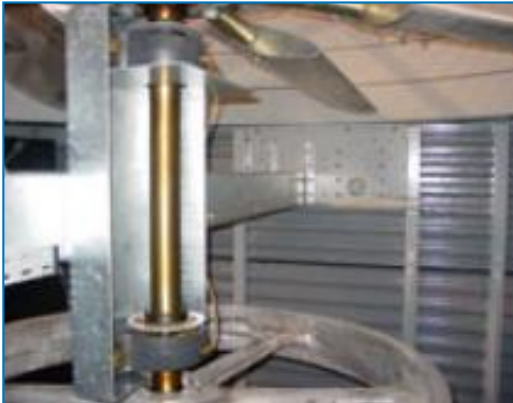
## Beckenheizungspaket

Dank unseren im Werk eingebauten Heizstäben bleibt das Wasser bei 4 °C und **friert nie ein**, auch nicht bei einer Ausfallzeit des Geräts und ganz gleich, wie kalt es draußen ist.



## Zwischenwannenanschluss

Die beste Möglichkeit, **ein Einfrieren der Wanne zu verhindern**, ist die Verwendung der Zwischenwanne in einem beheizten Bereich. Beim Abschalten der Umwälzpumpe wird das gesamte Wasser in der Wasserverteilung sowie das schwebende Wasser und das Wasser in der Wanne in die Zwischenwanne entleert.



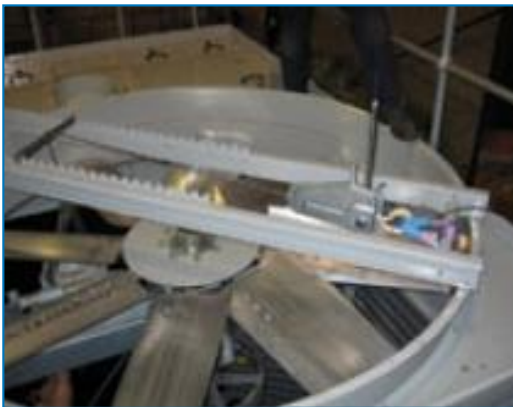
## Verlängerte Schmierleitungen

Verlängerte Schmierleitungen mit problemlos zugänglichen Schmiernippeln können **zur Schmierung** der Lüfterlager verwendet werden.



## Elektrische Wasserstandsregelung

Für eine **absolut genaue Wasserstandsregelung** sollten Sie das mechanische Standard-Frischwasserventil durch eine elektrische Wasserstandsregelung ersetzen.



## Ausbau- und Montagevorrichtung

Dies **hilft** Ihnen beim **Ausbau oder Einbau von** Lüftermotoren oder Getrieben.



## Vibrationsschutzschalter

Bei Auftreten übermäßiger Vibration schaltet dieser Schalter den Lüfter aus und stellt damit den **sicheren Betrieb** Ihres Kühlgeräts sicher.



## Wasserbehandlungsgeräte

Geräte zur Kontrolle der Wasserbehandlung sind erforderlich, um eine ordnungsgemäße **Wasserpflege des Kühlturms** sicherzustellen. Dies trägt nicht nur zum Schutz der Komponenten und Füllkörper, zur Kontrolle von Korrosion, Kalkbildung und Fouling bei, es vermeidet auch die Verbreitung schädlicher Bakterien wie **Legionellen** im Umlaufwasser.



## Wannenabsaugung

Die Wannenabsaugung **verhindert das Ansammeln von Sedimenten im Kaltwasserbecken** des Geräts. Ein komplettes Rohrsystem einschließlich Düsen ist **für den Anschluss an eine Seitenstromfilteranlage** im Becken des Turms eingebaut.



## Filter

Zyklonabscheider und Sandfilter **entfernen wirksam schwebende Feststoffe** im Umlaufwasser und verringern dadurch die Reinigungskosten und optimieren die Wasserbehandlungsergebnisse. Filtrierung hilft Ihnen, das Umlaufwasser sauber zu halten.



## Reinigungsöffnung

Die Reinigungsöffnung **erleichtert die Beseitigung von Schluff und Schlamm** aus dem Kühlturmbecken beim Reinigen und Spülen der Wanne.



## Wasserverteilwannenabdeckungen

Wasserverteilwannenabdeckungen an der Oberseite des Geräts **verhindern die Ansammlung von Fremdkörpern** in Wasserverteilwannen des Geräts.



## Flansche

Flansche erleichtern **Rohrsystemanschlüsse** vor Ort.