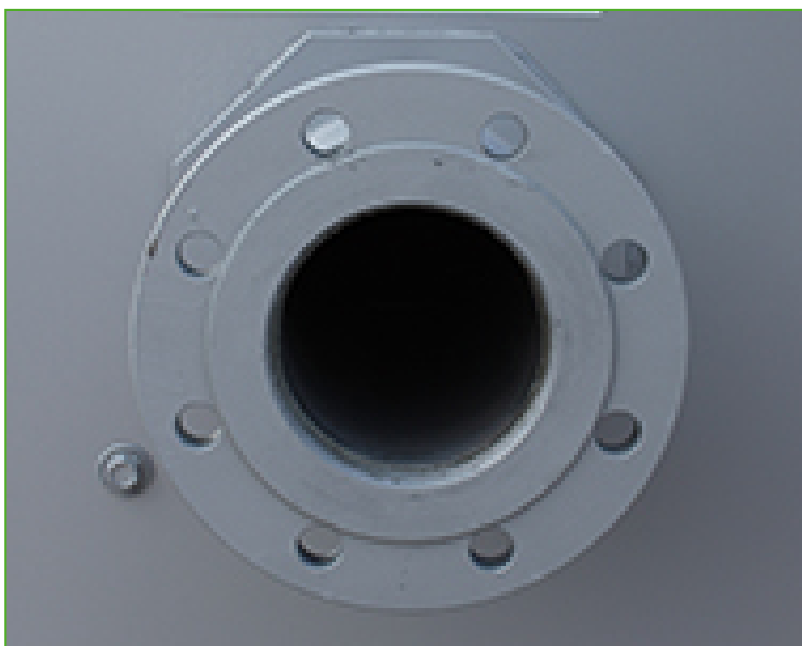


## Torres de enfriamiento de circuito cerrado

### Options and accessories

#### Bridas



El uso de bridas

- facilita las conexiones de tuberías in situ
- ahorra gastos de instalación

Las bridas pueden aplicarse en conexiones de entrada y salida, llenado y rebosadero.

**¿Desea realizar conexiones con facilidad en su equipo de enfriamiento?** Póngase en contacto con su [representante local de BAC](#).