



# PLC2 XXX-0403E-H

## Condensadores refrigerantes

### Datos técnicos

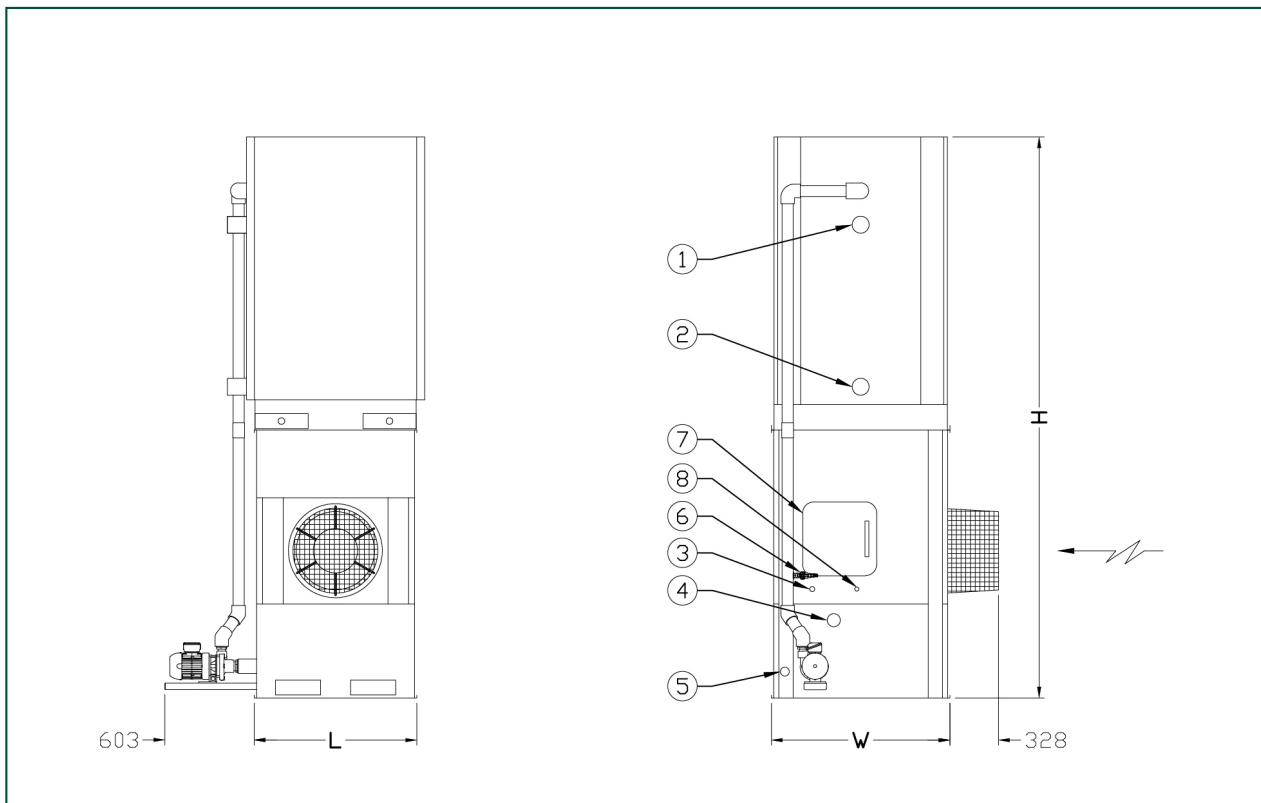
**OBSERVACIÓN:** No utilizar para construcción. Consulte las dimensiones y pesos certificados por la fábrica. Esta página incluye datos actuales en la fecha de publicación, que deben volver a confirmarse en el momento de la compra. En interés de la mejora del producto, las especificaciones, pesos y dimensiones están sujetos a cambio sin previo aviso.

### Notas generales

1. Los tamaños de serie de conexión de entrada y salida del refrigerante son DN 100. Consulte a su representante de BAC para conocer las ubicaciones. Las conexiones de refrigerante están cerradas y las baterías se llenan con un gas inerte.
2. La altura del equipo es indicativa. Para obtener el valor preciso consulte la documentación certificada.
3. Los pesos en funcionamiento y de expedición indicados se refieren a equipos sin accesorios tales como atenuadores de sonido, plenums de descarga, etc. Consulte los documentos certificados de fábrica para conocer los aumentos de peso y la sección más pesada a izar. Los pesos en funcionamiento mostrados en las tablas se basan en el peso total del equipo, el peso de la carga operativa de refrigerante y de la balsa llena al nivel del rebosadero.
4. Los dibujos muestran la disposición estándar "a derechas" (lado de entrada de aire a la derecha cuando se mira el extremo de conexiones). Se puede solicitar con disposición a la izquierda bajo pedido.

Última actualización: 24/11/2021

### PLC2 XXX-0403E-H



1. Entrada refrigerante ND100; 2. Salida refrigerante ND100; 3. Llenado ND40; 4. Rebosadero ND80; 5. Vaciado ND50; 6. Purga ND25; 7. Entrada de agua tratada ND20; 8. Puerta de acceso.



Modelo	Pesos (kg)			Dimensiones (mm)			Caudal de aire (m3/s)	Motor del ventilador (kW)	Caudal de agua (l/s)	Motor de la bomba (kW)	Carga de R717 (kg)
	Peso en funcionamiento (kg)	Peso de expedición (kg)	Sección más pesada batería (kg)	L	W	H					
PLC2 028-04 03E-H	1047	794	429	1099	1207	3070	5.0	(1x) 4.05	2.6	(1x) 0.37	11.0
PLC2 035-04 03E-H	1132	874	444	1099	1207	3305	4.7	(1x) 4.05	2.6	(1x) 0.37	16.0
PLC2 044-04 03E-H	1210	948	519	1099	1207	3540	4.5	(1x) 4.05	2.6	(1x) 0.37	20.0
PLC2 049-04 03E-H	1289	1022	593	1099	1207	3775	4.3	(1x) 4.05	2.6	(1x) 0.37	25.0
PLC2 051-04 03E-H	1339	1068	638	1099	1207	3790	4.2	(1x) 4.05	2.6	(1x) 0.37	29.0