

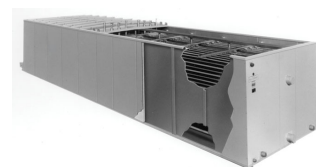
Detalles constructivos

Almacenamiento térmico de hielo

Detalles constructivos

1. Opciones de materiales

- El **tanque** está construido en **acero galvanizado por inmersión en caliente** resistente para paneles de acero y elementos estructurales de la unidad, todos con soldaduras herméticas. El tanque incluye **aislamiento de alta calidad**.
- Las cubiertas herméticas aisladas y los paneles exteriores del tanque cuentan con [revestimiento híbrido de Baltibond](#) .



2. Batería

- La batería está fabricada en tramos continuos de **tubería lisa de acero de primera calidad**, galvanizado en caliente tras la fabricación. Diseñado para una presión operativa máxima de 10 bar (glicol) o 22 bar (amonio) según PED.
- Todas las baterías se suministran con **protección contra la corrosión interna de baterías** de BAC, con el fin de asegurar una protección óptima frente a la corrosión interna y una calidad garantizada.



3. Construcción

- Construcción montada en fábrica (excepto la bomba de aire)
- El **sistema de distribución de aire** está formado por varias **tuberías de PVC perforadas** y una **bomba de aire**.
- **Controlador de espesor de hielo Ice logic (opcional)**: sensor de batería para la desactivación del compresor refrigerante con toda la carga de hielo.

¿Desea saber más sobre los detalles de construcción de TSU-C/D?

Póngase en contacto con su [representante de BAC local](#).