

Opciones y accesorios

Previous generation products

Opciones y accesorios

A continuación encontrará una lista con los principales accesorios y opciones de CXVE. Si el accesorio o la opción que necesita no aparecen en ella, diríjase a su [representante de BAC local](#).



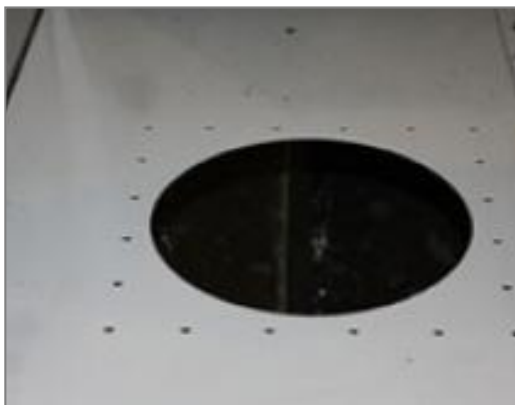
Atenuación sonora

La reducción del ruido en los puntos de **entrada de aire e impulsión** nos acerca a los equipos de enfriamiento silenciosos.



Ventilador ultrasilencioso

Reduzca aún más el ruido con **ventiladores ultrasilenciosos probados en fábrica**.



Conexión de balsa remota

El mejor modo de **evitar la congelación de una balsa** es utilizar la variedad remota en una zona con calefacción. El apagado de la bomba de circulación permite que toda el agua de la distribución, en suspensión y en la balsa se desplace libremente a la balsa auxiliar.



Líneas de engrase prolongadas

Las tuberías de engrase prolongadas con engrasadores fácilmente accesibles pueden utilizarse **para lubricar** los rodamientos del eje del ventilador.



Plataforma interna de servicio

Una plataforma interna que le ayuda a **acceder a la parte superior interna de la unidad** y a inspeccionar de manera segura sus condensadores.



Plataforma de servicio externo

Una plataforma externa que le ayuda a **acceder a la parte superior externa de la unidad** y a inspeccionar de manera segura su equipo de enfriamiento.



Interruptor antivibraciones

Cuando se produce una vibración excesiva, el ventilador se apaga, lo que garantiza la **seguridad operativa** de su equipo de enfriamiento.



Motor con pescante de extracción

Para una **fácil extracción o elevación** del motor lateral.



Conjunto de control eléctrico del nivel de agua

Para un control del nivel de agua **totalmente preciso**, sustituya la válvula mecánica estándar por nuestro control eléctrico de nivel de agua.



Interruptor de seguridad

Corte la alimentación de los motores **con seguridad** durante la inspección y el mantenimiento.



Conjunto de resistencia de balsa

Gracias a nuestras resistencias instaladas en fábrica, el agua permanece a 4 °C y **nunca se congela**, ni siquiera durante el tiempo de inactividad de los equipos, y con independencia del frío que haga en el exterior.



Bomba de reserva

Instale una **bomba de pulverización de reserva** como apoyo en caso de fallo.



Equipo de tratamiento de agua

Los dispositivos para el tratamiento de agua de control son necesarios para garantizar un **cuidado adecuado del agua del condensador**. No solo ayudan a proteger los componentes y el paquete de relleno, controlando la corrosión, la formación de incrustaciones y la suciedad, sino que también evitan la proliferación de bacterias dañinas, como **legionela**, en el agua de recirculación.



Filtro

Los separadores y los filtros de arena **eliminan eficazmente los sólidos suspendidos** en el agua de recirculación, reducen los costes de limpieza del sistema y optimizan los resultados de tratamiento del agua. La filtración le ayuda a mantener limpia el agua de recirculación.



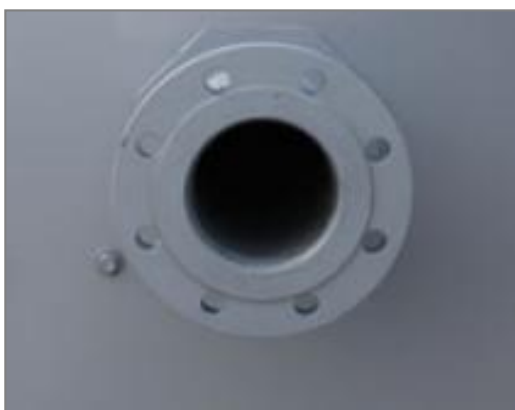
Sistema de barrido de la balsa

El sistema de filtración de la balsa **evita que los sedimentos se depositen en la balsa de agua fría** de la unidad. Se instala un sistema completo de tuberías, incluyendo pulverizadores en la balsa del equipo **para conexión a la unidad de filtrado**.



Puerto de limpieza

El puerto de limpieza **facilita la eliminación de los sedimentos y lodos** de la balsa cuando se limpia y lava.



Bridas

Las bridas facilitan **las conexiones de tuberías in situ**.