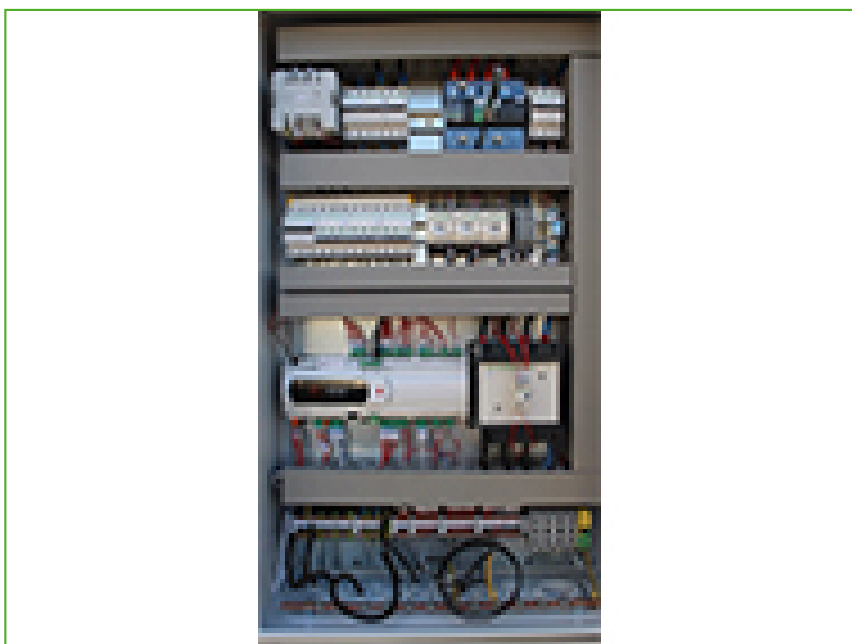


Tours de refroidissement à circuit fermé

Options and accessories

Résistance antigel du coffret électrique



Le coffret électrique de série iPilot[®] est prévu pour des températures ambiantes allant jusqu'à -10°C. Pour les climats encore plus froids (températures ambiantes jusqu'à -40°C), une résistance antigel permet de prévenir les dommages des composants internes du coffret électrique.

Vous souhaitez installer un Nexus[®] sous un climat où les températures ambiantes descendent jusqu'à -40°C ? Contactez votre [représentant BAC local](#).