

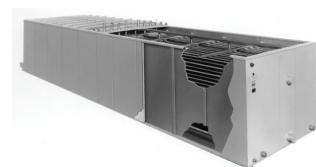
Détails de construction

Stockage et accumulation de glace

Détails de construction

1. Matériaux en option

- **Le bac** est en **acier galvanisé** en plein bain de forte épaisseur pour les panneaux et les éléments structurels de l'appareil, tous soudés. Le bac comprend une **isolation de haute qualité**.
- **Couvercles des bacs isolés et étanches à l'eau et panneaux externes des bacs** dotés du [revêtement hybride Baltibond](#).



2. Batterie

- La batterie, **humide à surface lisse**, est constituée d'un serpentin continu en acier et galvanisée en plein bain après fabrication. Conçue pour une pression de fonctionnement maximale de 10 bars (glyco) ou de 22 bars (ammoniaque) conformément à la DESP.
- Toutes les batteries sont fournies avec **la protection interne contre la corrosion BAC** pour garantir une qualité et une protection interne optimale contre la corrosion.



3. Construction

- Construction assemblée en usine (sauf la pompe à air).
- **Le système de distribution d'air** est constitué de plusieurs **tuyaux en PVC perforés** et d'une **pompe à air**.
- **Commande d'épaisseur de glace Ice logic (en option)** : sonde installée sur la batterie pour désactiver le compresseur de réfrigérant lorsque la glace s'est entièrement formée.

Vous aimeriez en savoir plus sur les détails de construction du TSC-C/D ? Contactez votre [représentant BAC local](#).