

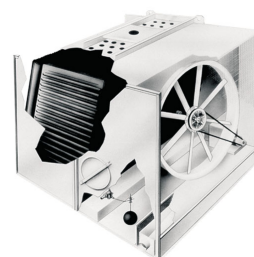
# Détails de construction

## Tours de refroidissement à circuit ouvert

### Détails de construction

#### 1. Matériaux en option

- L'acier galvanisé en plein bain de forte épaisseur est utilisé pour les panneaux externes et les éléments structurels de l'appareil dotés de la [protection anticorrosion Baltiplus](#).
- Le [revêtement hybride Baltibond®](#) unique est un supplément en option. Ce revêtement polymère hybride, qui prolonge la durée de vie de l'appareil, est appliqué avant assemblage sur tous ses composants en acier galvanisé en plein bain.



#### 2. Média de transfert de chaleur

- Notre média de transfert de chaleur est la [surface de ruissellement BACross](#) brevetée qui intègre des **éliminateurs de gouttelettes** certifiés Eurovent. Des \_ ont prouvé la performance thermique de la tour de refroidissement et l'efficacité inégalée du système.
- La surface de ruissellement comprend des **panneaux** faciles à démonter pour l'inspection et le nettoyage, ce qui élimine le besoin de remplacer fréquemment la surface de ruissellement.
- En **plastique** auto-extinguible, qui ne pourrira ni ne moisira ou se décomposera.
- Pour un fonctionnement au-dessus de 50°C, testez notre **surface de ruissellement haute température en option**, utilisable avec de l'eau pulvérisée de 55°C maximum.



### 3. Système de ventilation

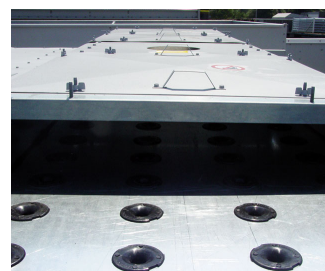
- Le FXT est doté d'un **système d'entraînement de ventilateur par courroie trapézoïdale**.
- Le **ventilateur de faible puissance**, qui s'adapte dans un diffuseur de ventilateur pour une entrée d'air aérodynamique, est monté sur un arbre horizontal soutenu par des **roulements à billes haute résistance**. Avec les **lignes de lubrification prolongées** et le **moteur protégé contre l'humidité**, il garantit une efficacité de fonctionnement optimale toute l'année.
- Une **grille** de protection facile à démonter protège le système de ventilation. Le moteur de ventilateur est accessible de l'extérieur de l'appareil.



### 4. Système de distribution d'eau

Il est constitué des éléments suivants :

- **Bassin de distribution d'eau par pompe à faible gravité** avec pulvérisateurs à grand orifice non obturable en plastique pour une distribution d'eau uniforme. Les buses de pulvérisation et le bassin sont faciles à nettoyer et à rincer.
- **Bassin d'eau froide** avec : porte **d'accès circulaire**, **tamis** anticavitation et **appoint d'eau**, tous deux facilement accessibles côté entrée d'air.



Plus d'informations ? Contactez votre [représentant BAC local](#).