

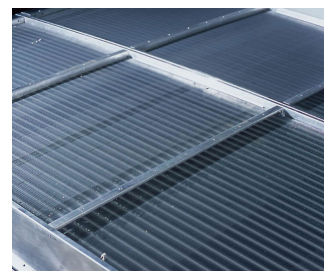
Guide des pièces de rechange

Batteries à diminution de panache

Avantages

Les batteries ailetées installées dans le refoulement d'air de la tour de refroidissement et raccordées en série à la batterie humide offrent

- un fonctionnement en mode sec étendu ;
- un [panache](#) réduit ou éliminé au cours du fonctionnement en mode humide ;
- une consommation d'eau réduite et des économies au niveau du traitement de l'eau.



Caractéristiques

Les **batteries sèches ailetées** sont constituées de tubes en cuivre à ailettes ondulées en aluminium. Elles sont conçues pour favoriser la vidange du fluide et pour une pression de fonctionnement maximale de 10 bars conformément à la DESP. Testées pneumatiquement à 15 bars.

Vous souhaitez réduire le panache qui se développe au-dessus de votre tour de refroidissement ? Contactez votre [représentant BAC local](#) pour plus d'informations.

Téléchargements

- [The SERVICE EXPERT for BAC Equipment](#)