

Guide des pièces de rechange

Type à pales

Les systèmes à contre-courant possèdent des éliminateurs de type à pales à **installation horizontale**.

Les systèmes à courant croisé possèdent des éliminateurs de type à pales à **installation verticale** dans la section batterie.

Avantages

- Capture de gouttelettes maximale grâce à une conception efficace
- Poids minime
- Facile à manier, à soulever et à enlever pour l'inspection et l'entretien du système de distribution d'eau et de la surface d'échange thermique (surface de ruissellement et batterie)
- Modules empilés pour garantir un joint étanche à l'eau
- Sans corrosion
- Ajustement parfait : kits de dimensions spécifiquement adaptées aux différents modèles
- Certifié par Eurovent

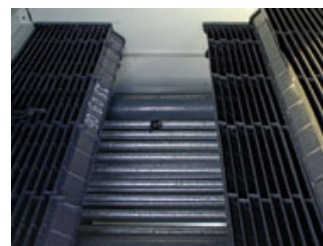
Nous utilisons des éliminateurs de type à pales à **installation horizontale** dans les appareils suivants :

Tours de refroidissement à circuit ouvert : [VXT](#), [VTL-E](#), [RCT](#), [IMT](#)
 Tours de refroidissement à circuit fermé : [VXI](#), [VFL](#), [HFL](#), [PFE](#), [FXVE](#)
 Condenseurs évaporatifs : [VXC](#), [VCL](#), [PCE](#), [CXVE](#)

Nous utilisons des éliminateurs de type à pales à **installation verticale** dans la section batterie des appareils suivants :

Tours de refroidissement à circuit fermé : [FXV](#), [FXV-D](#), [HXI](#)
 Condenseurs évaporatifs : [CXV](#), [CXV-D](#), [HXC](#)

Vous souhaitez en savoir plus sur les éliminateurs BAC ? Contactez votre [représentant BAC local](#) pour plus d'informations.





Téléchargements

- [BAC Original drift eliminators](#)
- [The SERVICE EXPERT for BAC Equipment](#)