



FXVT 364-3 364-4 364-Q

Koeltorens met gesloten circuit

Technische gegevens

OPMERKING: Gebruik niet voor constructie. Raadpleeg de door de fabriek gecertificeerde afmetingen en gewichten. Deze pagina bevat gegevens die actueel zijn op het moment van publicatie, die op het moment van aankoop opnieuw moeten worden bevestigd. In het belang van productverbetering kunnen specificaties, gewichten en afmetingen zonder voorafgaande kennisgeving worden gewijzigd.

Algemene opmerkingen

1. Het bedrijfsgewicht is voor de toren met het waterniveau in het koude waterbassin bij de overloop.
2. De werkelijke grootte en het aantal inlaat- en uitlaataansluitingen kunnen variëren met het ontwerpstroomsnelheid. Raadpleeg de toestelafdruk voor afmetingen.
3. Inlaat- en uitlaataansluitingen zijn afgeschuind voor lassen.
4. Standaard make-up, afvoer en overloopaansluitingen bevinden zich aan de onderkant van het toestel.
5. Modellen die worden verzonden met een optionele tandwieloverbrenging kunnen hoogtes hebben tot 130 mm groter dan getoond. Modellen met een ventilatormotor tot 22 kW worden alleen aangedreven door een riem; modellen met een motor tussen 22 kW en 45 kW hebben een standaard riemaandrijving maar een tandwieloverbrenging als optie; modellen met een 55 kW motor hebben alleen een tandwieloverbrenging. De motorgrootte voor een specifiek model wordt aangegeven door een letter "x" aan het einde van de modelnaam. Het type ventilator wordt aangegeven door een extra letter "y" aan het einde van de modelnaam. "L" verwijst naar de standaard Low Noise Fan; "W" verwijst naar de Whisper Quiet-ventilator.
6. FXVT-modellen worden verzonden in vier secties: 1 x lager, 1 x ventilator en 2 x batterijsecties. Het gewicht wordt getoond voor één batterijsectie.

[FXVT koeltorenprestaties bij standaardomstandigheden - 30% EG](#)

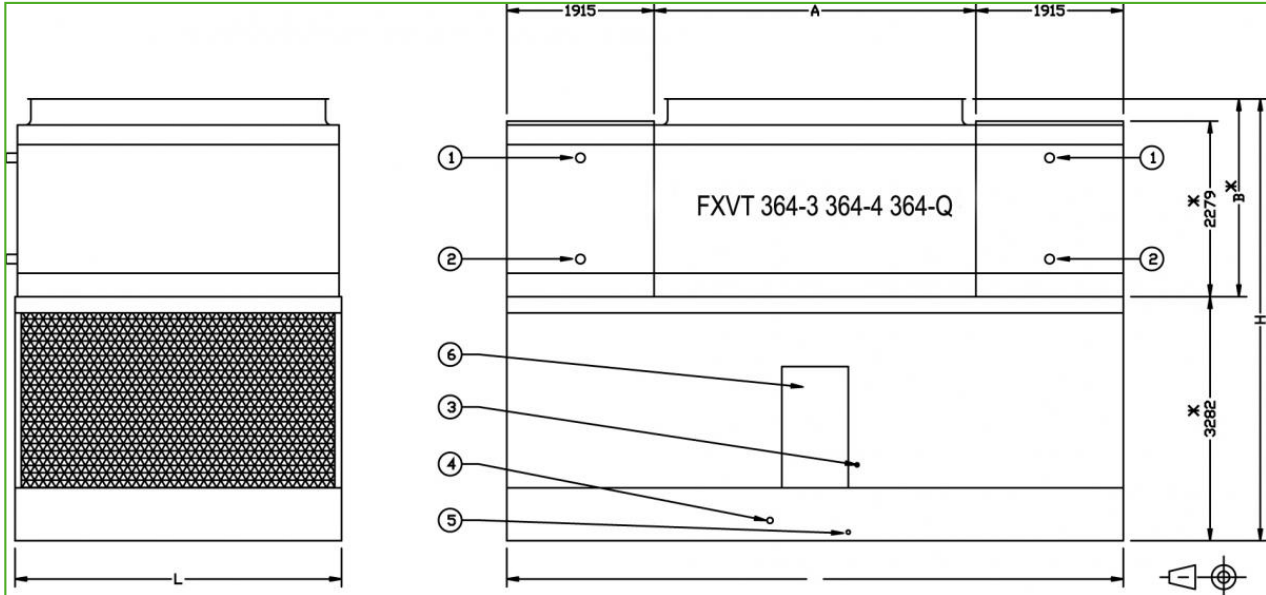
[FXVT koeltorenprestaties bij standaardomstandigheden - 30% PG](#)

[FXVT koeltorenprestaties bij standaardomstandigheden - water](#)

[FXVT koeltoren - drukval](#)

Laatst bijgewerkt: 04/12/2024

FXVT 364-3 364-4 364-Q



1.Vloeistof eruit; 2. Vloeistof erin; 3. Make-up ND40; 4. Overloop ND80; 5. Afvoer ND50; 6. Toegangsdeur.



Model	Gewicht (kg)			Afmetingen (mm)			Luchtdebi et (m ³ /s)	Ventilator motor (kW)	Sproeiwat erdebiet (l/s)	Pompmot or (kW)	Batterijinh oud (l)
	Bedrijfsge wicht (kg)	Transport gewicht (kg)	Zwaarste gedeelte (kg)	L	W	H					
FXVT 364-3N L	23585	14470	4260	4245	8014	5685	86.8	(1x) 18.5	100.0	(2x) 5.5	(2x) 1268
FXVT 364-3O L	23605	14490	4260	4245	8014	5685	92.2	(1x) 22.0	100.0	(2x) 5.5	(2x) 1268
FXVT 364-3P L	23680	14560	4260	4245	8014	5685	101.4	(1x) 30.0	100.0	(2x) 5.5	(2x) 1268
FXVT 364-3Q L	23685	14570	4260	4245	8014	5685	109.1	(1x) 37.0	100.0	(2x) 5.5	(2x) 1268
FXVT 364-3R L	23785	14670	4260	4245	8014	5685	115.9	(1x) 45.0	100.0	(2x) 5.5	(2x) 1268
FXVT 364-3S L	23830	14715	4260	4245	8014	5685	124.7	(1x) 55.0	100.0	(2x) 5.5	(2x) 1268
FXVT 364-4N L	25565	15955	5005	4245	8014	5685	83.0	(1x) 18.5	100.0	(2x) 5.5	(2x) 1514
FXVT 364-4O L	25585	15980	5005	4245	8014	5685	88.1	(1x) 22.0	100.0	(2x) 5.5	(2x) 1514
FXVT 364-4P L	25655	16050	5005	4245	8014	5685	96.9	(1x) 30.0	100.0	(2x) 5.5	(2x) 1514
FXVT 364-4Q L	25665	16055	5005	4245	8014	5685	104.3	(1x) 37.0	100.0	(2x) 5.5	(2x) 1514
FXVT 364-4R L	25760	16155	5005	4245	8014	5685	110.7	(1x) 45.0	100.0	(2x) 5.5	(2x) 1514
FXVT 364-4S L	25805	16200	5005	4245	8014	5685	119.2	(1x) 55.0	100.0	(2x) 5.5	(2x) 1514
FXVT 364-QN L	25565	15955	5005	4245	8014	5685	80.5	(1x) 18.5	100.0	(2x) 5.5	(2x) 1540
FXVT 364-Q OL	25585	15980	5005	4245	8014	5685	85.5	(1x) 22.0	100.0	(2x) 5.5	(2x) 1540
FXVT 364-QP L	25655	16050	5005	4245	8014	5685	94.1	(1x) 30.0	100.0	(2x) 5.5	(2x) 1540
FXVT 364-Q QL	25665	16055	5005	4245	8014	5685	101.2	(1x) 37.0	100.0	(2x) 5.5	(2x) 1540
FXVT 364-QR L	25760	16155	5005	4245	8014	5685	107.5	(1x) 45.0	100.0	(2x) 5.5	(2x) 1540
FXVT 364-QS L	25805	16200	5005	4245	8014	5685	115.7	(1x) 55.0	100.0	(2x) 5.5	(2x) 1540

