



VTL-E 113J-272P

Open koeltorens

Technische gegevens

Opmerking: Gebruik dit niet voor constructie. Raadpleeg de door de fabriek gecertificeerde afmetingen en gewichten. Deze pagina bevat gegevens die actueel zijn op het moment van publicatie, die op het moment van aankoop opnieuw moeten worden bevestigd. In het belang van productverbetering kunnen specificaties, gewichten en afmetingen zonder voorafgaande kennisgeving worden gewijzigd.

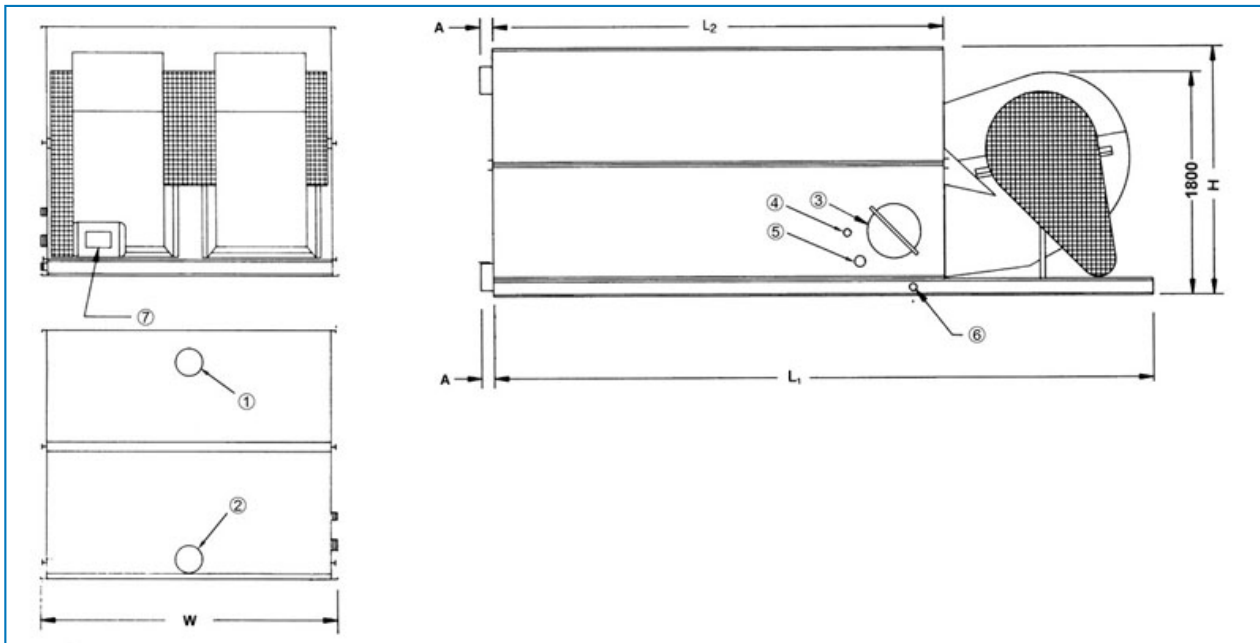
Algemene opmerkingen

1. Alle aansluitingen van 100 mm en kleiner zijn MPT. Aansluitingen van 150 mm en groter zijn afgeschuind voor lassen.
2. Het ventilatorvermogen in kW is bij 0 Pa ESP. kW's bij andere ESP's zijn op aanvraag beschikbaar. Als vuistregel geldt dat een motor van één maat groter ESP's tot 125 Pa kan overwinnen.
3. Aanmaak-, overloop-, aanzuig- en afvoeraansluitingen en toegangsdeur kunnen worden voorzien aan de zijde tegenovergesteld aan de afgebeelde zijde, raadpleeg hiervoor uw BAC-vertegenwoordiger.
4. De toestelhoogte is indicatief, raadpleeg voor de exacte waarde de gecertificeerde afdruk.
5. De aangegeven verzend-/bedrijfgewichten gelden voor toestellen zonder accessoires zoals geluiddempers, afzuigkappen, enz. Raadpleeg de door de fabriek gecertificeerde afdrukken voor de gewichtstoevoegingen en de zwaarste sectie die moet worden opgetild.

[Prestaties van de VTL-E koeltoren onder standaardomstandigheden](#)

Laatst bijgewerkt: 31/01/2025

VTL-E 113J-272P



1. Waterinlaat 2.wateuitlaat 3.toegangdeur 4. make up ND25 5.overloop ND50 6.Afvoer ND50 7.Ventilatormotor



Model	Gewicht (kg)			Afmetingen (mm)				Luchtdebiet (m ³ /s)	Ventilatormotor (kW)	Vloeistofinlaat ND (mm)	Vloeistofuitlaat ND (mm)	Suppletie ND (mm)
	Bedrijfgewicht (kg)	Transportgewicht (kg)	Zwaarste gedeelte (kg)	L1	L2	W	H					
VTL-E 113-J	2958	1518	1518	4560	2730	2400	1560	15.798	(1x) 5.5	(1x) 200	(1x) 200	(1x) 40
VTL-E 124-K	2967	1527	1527	4560	2730	2400	1560	17.517	(1x) 7.5	(1x) 200	(1x) 200	(1x) 40
VTL-E 139-L	3000	1560	1560	4560	2730	2400	1560	19.9	(1x) 11.0	(1x) 200	(1x) 200	(1x) 40
VTL-E 152-M	3010	1570	1570	4560	2730	2400	1560	21.6	(1x) 15.0	(1x) 200	(1x) 200	(1x) 40
VTL-E 162-N	3049	1609	1609	4560	2730	2400	1560	23.24	(1x) 18.5	(1x) 200	(1x) 200	(1x) 40
VTL-E 139-J	3058	1628	1628	4560	2730	2400	1990	14.925	(1x) 5.5	(1x) 200	(1x) 200	(1x) 40
VTL-E 152-K	3067	1637	1637	4560	2730	2400	1990	16.549	(1x) 7.5	(1x) 200	(1x) 200	(1x) 40
VTL-E 171-O	3071	1631	1631	4560	2730	2400	1560	24.62	(1x) 22.0	(1x) 200	(1x) 200	(1x) 40
VTL-E 171-L	3100	1670	1670	4560	2730	2400	1990	18.8	(1x) 11.0	(1x) 200	(1x) 200	(1x) 40
VTL-E 185-M	3170	1740	1740	4560	2730	2400	1990	20.4	(1x) 15.0	(1x) 200	(1x) 200	(1x) 40
VTL-E 198-N	3190	1760	1760	4560	2730	2400	1990	21.8	(1x) 18.5	(1x) 200	(1x) 200	(1x) 40
VTL-E 209-O	3200	1770	1770	4560	2730	2400	1990	23.0	(1x) 22.0	(1x) 200	(1x) 200	(1x) 40
VTL-E 149-J	3279	1849	1849	4560	2730	2400	2480	13.888	(1x) 5.5	(1x) 200	(1x) 200	(1x) 40
VTL-E 164-K	3288	1858	1858	4560	2730	2400	2480	15.399	(1x) 7.5	(1x) 200	(1x) 200	(1x) 40
VTL-E 186-L	3321	1891	1891	4560	2730	2400	2480	17.623	(1x) 11.0	(1x) 200	(1x) 200	(1x) 40
VTL-E 201-M	3341	1911	1911	4560	2730	2400	2480	19.312	(1x) 15.0	(1x) 200	(1x) 200	(1x) 40
VTL-E 215-N	3380	1950	1950	4560	2730	2400	2480	20.8	(1x) 18.5	(1x) 200	(1x) 200	(1x) 40
VTL-E 227-O	3400	1970	1970	4560	2730	2400	2480	22.0	(1x) 22.0	(1x) 200	(1x) 200	(1x) 40
VTL-	3919	1999	1999	5480	3650	2400	1990	20.24	(1x)	(1x)	(1x)	(1x)



E 183-L								4	11.0	200	200	40
VTL- E 200-M	3939	2019	2019	5480	3650	2400	1990	22.28	(1x) 15.0	(1x) 200	(1x) 200	(1x) 40
VTL- E 214-N	3978	2058	2058	5480	3650	2400	1990	23.90 6	(1x) 18.5	(1x) 200	(1x) 200	(1x) 40
VTL- E 225-O	4000	2080	2080	5480	3650	2400	1990	25.5	(1x) 22.0	(1x) 200	(1x) 200	(1x) 40
VTL- E 204-L	4051	2151	2151	5480	3650	2400	2480	19.68	(1x) 11.0	(1x) 200	(1x) 200	(1x) 40
VTL- E 222-M	4071	2171	2171	5480	3650	2400	2480	21.48 9	(1x) 15.0	(1x) 200	(1x) 200	(1x) 40
VTL- E 245-P	4080	2180	2180	5480	3650	2400	1990	27.8	(1x) 30.0	(1x) 200	(1x) 200	(1x) 40
VTL- E 238-N	4110	2210	2210	5480	3650	2400	2480	23.4	(1x) 18.5	(1x) 200	(1x) 200	(1x) 40
VTL- E 250-O	4274	2374	2374	5480	3650	2400	2480	24.44 6	(1x) 22.0	(1x) 200	(1x) 200	(1x) 40
VTL- E 272-P	4310	2410	2410	5480	3650	2400	2480	26.8	(1x) 30.0	(1x) 200	(1x) 200	(1x) 40