



# Geluiddemping HD

## Open koeltorens

### Technische gegevens

**Opmerking:** Gebruik dit niet voor constructie. Raadpleeg de door de fabriek gecertificeerde afmetingen en gewichten. Deze pagina bevat gegevens die actueel zijn op het moment van publicatie, die op het moment van aankoop opnieuw moeten worden bevestigd. In het belang van productverbetering kunnen specificaties, gewichten en afmetingen zonder voorafgaande kennisgeving worden gewijzigd.

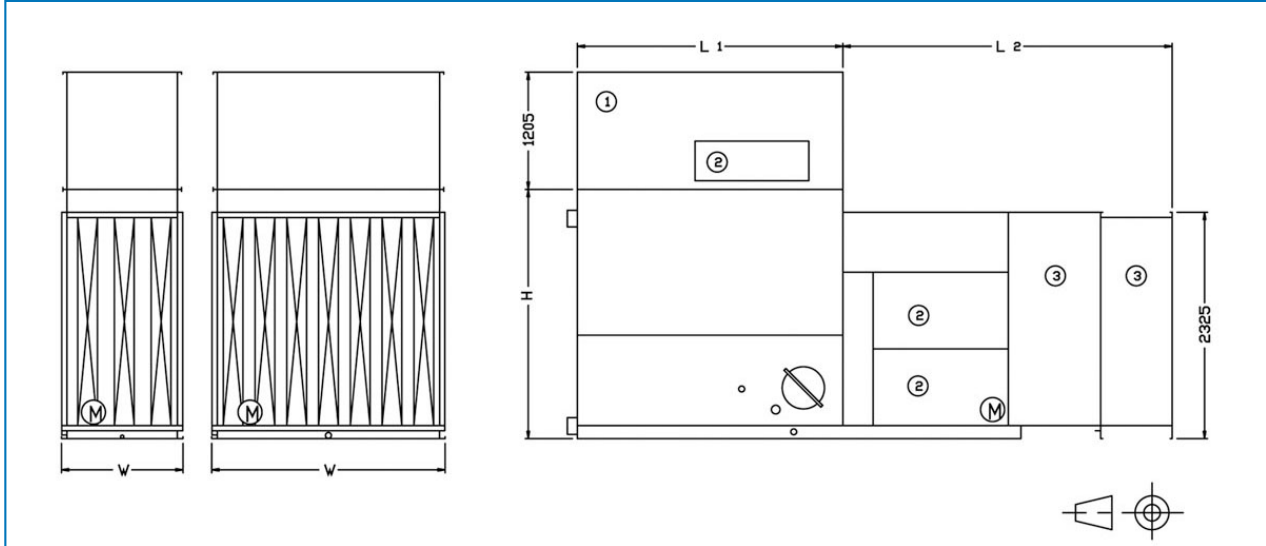
### Algemene opmerkingen

1. Alle aansluitingen van 100 mm en kleiner zijn MPT. Aansluitingen van 150 mm en groter zijn afgeschuind voor lassen.
2. Het ventilatorvermogen in kW is bij 0 Pa ESP. kW's bij andere ESP's zijn op aanvraag beschikbaar. Als vuistregel geldt dat een motor van één maat groter ESP's tot 125 Pa kan overwinnen.
3. Aanmaak-, overloop-, aanzuig- en afvoeraansluitingen en toegangsdeur kunnen worden voorzien aan de zijde tegenovergesteld aan de afgebeelde zijde, raadpleeg hiervoor uw BAC-vertegenwoordiger.
4. De toestelhoogte is indicatief, raadpleeg voor de exacte waarde de gecertificeerde afdruk.
5. De aangegeven verzend-/bedrijfgewichten gelden voor toestellen zonder accessoires zoals geluiddempers, afzuigkappen, enz. Raadpleeg de door de fabriek gecertificeerde afdrukken voor de gewichtstoevoegingen en de zwaarste sectie die moet worden opgetild.

[Prestaties van de VTL-E koeltoren onder standaardomstandigheden](#)

**Laatst bijgewerkt:** 07/01/2025

## Geluiddemping HD



1. Afvoerdemper; 2. Toegangsdeur; 3. Inlaatdemper; H & W: toestelhoogte en -breedte (zie technische gegevens).



Model	Afmetingen (mm)		Gewicht (kg)		
	L2	L	Aanzuigzijde	Uitblaaszijde	Totaal
VTL-E 039 G - 079 K	3125	1820	655	235	890
VTL-E 076 J - 095 K	3375	2730	660	315	975
VTL-E 086 L - 137 M	3375	3650	660	385	1045
VTL-E 139 L - 227 O	3375	2730	980	500	1480
VTL-E 225 O - 272 P	3375	3650	980	605	1585