

# VCL 167K-321P

## Verdampingscondensors

### Technische gegevens

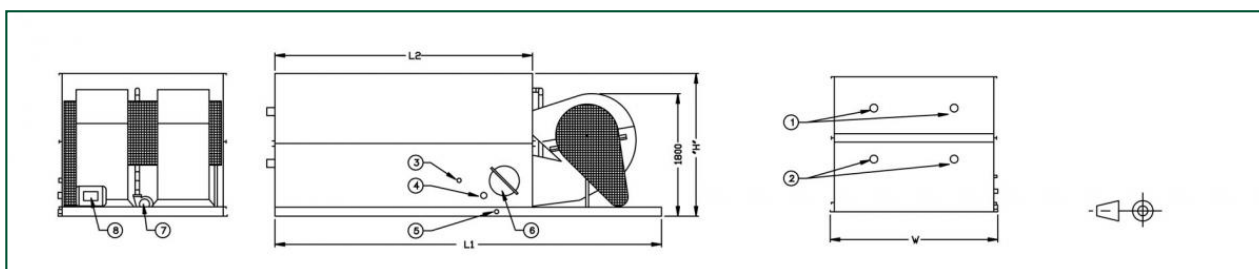
**OPMERKING:** Niet gebruiken voor constructie. Raadpleeg de door de fabriek gecertificeerde afmetingen en gewichten. Deze pagina bevat gegevens die actueel zijn op het moment van publicatie, die op het moment van aankoop opnieuw moeten worden bevestigd. In het belang van productverbetering zijn specificaties, gewichten en afmetingen onderhevig aan verandering zonder voorafgaande kennisgeving.

### Algemene opmerkingen

1. Alle modellen zijn toestellen met één batterijsectie. Ventilatorcycli resulteren alleen in aan-uit werking. Voor extra stappen van controle zijn het Baltiguard® Drive System en tweesnelheidsventilator motoren beschikbaar. Nauwkeurigere capaciteitsregeling kan worden verkregen met modulerende ventilatoruitlaatdempers.
2. Make-up, overloop, aanzuiging, afvoeraansluitingen en toegangsdeur kunnen aan de tegenovergestelde zijde worden voorzien; raadpleeg je BAC-vertegenwoordiger.
3. De toestelhoogte is indicatief, voor de precieze waarde verwijzen wij naar de gecertificeerde afdruk.
4. De aangegeven verzend-/bedrijfs gewichten zijn voor toestellen zonder accessoires zoals geluidsdempers, afvoerkappen, enz. Raadpleeg de door de fabriek gecertificeerde afdrukken om gewichtstoevoegingen en het zwaarste deel dat moet worden opgetild te verkrijgen.
5. Voor binnentoepassingen van verdampingscondensors kan de ruimte worden gebruikt als een plenum met kanalen die alleen aan de afvoer zijn bevestigd. Als inlaatkanalen nodig zijn, moet een gesloten ventilatorsectie worden gespecificeerd; raadpleeg je BAC-vertegenwoordiger voor details.
6. Ventilator kW is bij 0 Pa ESP. Om te werken tegen externe statische druk tot 125 Pa, verhoog elke ventilator motor één maat.
7. De vermelde koelmiddellading is R 717 bedrijfs lading. Om de bedrijfs lading van R22 koelmiddel te bepalen, vermenigvuldig met: 1,93. Voor R134A, vermenigvuldig met: 1,98.
8. Koelmiddelaansluitingen zijn standaard afgeschuind voor lassen.

Laatst bijgewerkt: 05/12/2024

### VCL 167K-321P



1. Koelmiddel in ND100; 2. Koelmiddel uit ND100; 3. Make-up ND40; 4. Overloop ND80; 5. Afvoer ND50; 6. Toegang; 7. Sproei pomp; 8. Ventilator motor.



Model	Gewicht (kg)			Afmetingen (mm)				Luchtdebiet (m <sup>3</sup> /s)	Ventilatormotor (kW)	Sproeiwaterdebiet (l/s)	Vloeistofuitlaat ND (mm)	R717-lading (kg)
	Bedrijfgewicht (kg)	Transportgewicht (kg)	Zwaarste gedeelte (kg)	L1	L2	W	H					
VCL 171-N	4740	3170	3170	4560	2730	2400	1855	23.3	(1x) 18.5	17.9	(1x) 1.1	84.0
VCL 167-K	5260	3650	3650	4560	2730	2400	2090	17.4	(1x) 7.5	17.9	(1x) 1.1	110.0
VCL 185-L	5290	3680	3680	4560	2730	2400	2090	19.6	(1x) 11.0	17.9	(1x) 1.1	110.0
VCL 208-N	5310	3700	3700	4560	2730	2400	2090	22.8	(1x) 18.5	17.9	(1x) 1.1	110.0
VCL 209-L	5860	4210	4210	4560	2730	2400	2350	19.3	(1x) 11.0	17.9	(1x) 1.1	144.0
VCL 235-N	5880	4240	4240	4560	2730	2400	2350	22.3	(1x) 18.5	17.9	(1x) 1.1	144.0
VCL 219-L	6420	4750	4750	4560	2730	2400	2560	18.9	(1x) 11.0	17.9	(1x) 1.1	166.0
VCL 258-O	6570	4790	4790	4560	2730	2400	2560	23.0	(1x) 22.0	17.9	(1x) 1.1	166.0
VCL 239-L	7270	5030	5030	5480	3650	2400	2350	20.7	(1x) 11.0	24.2	(1x) 2.2	184.0
VCL 257-M	7280	5040	5040	5480	3650	2400	2350	22.6	(1x) 15.0	24.2	(1x) 2.2	184.0
VCL 285-O	7300	5060	5060	5480	3650	2400	2350	25.6	(1x) 22.0	24.2	(1x) 2.2	184.0
VCL 286-N	7990	5690	5690	5480	3650	2400	2560	23.9	(1x) 18.5	24.2	(1x) 2.2	220.0
VCL 299-O	8010	5710	5710	5480	3650	2400	2560	25.3	(1x) 22.0	24.2	(1x) 2.2	220.0
VCL 321-P	8110	5810	5810	5480	3650	2400	2560	27.5	(1x) 30.0	24.2	(1x) 2.2	220.0