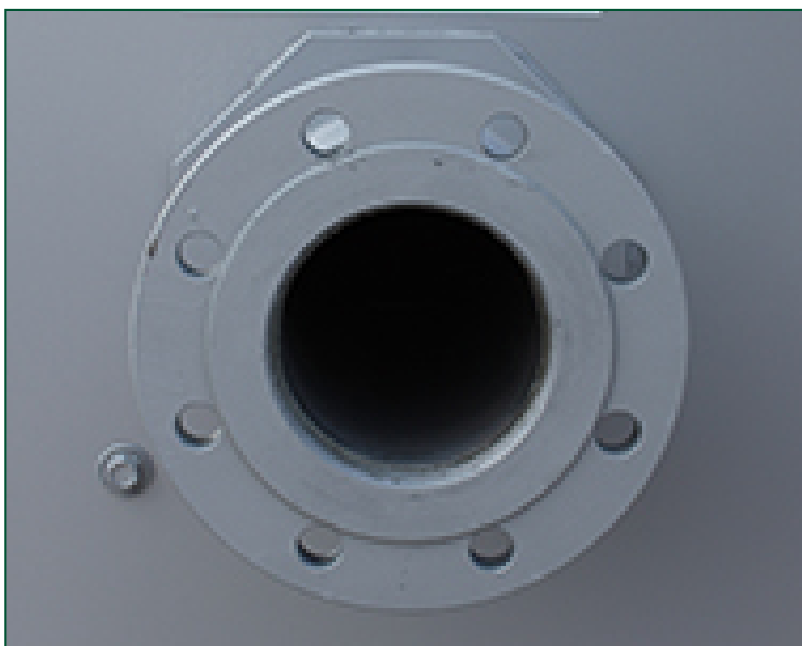


Конденсаторы хладагента

Options and accessories

Фланцы



Использование фланцев

- облегчает соединение трубопроводов на месте монтажа
- снижает расходы на монтаж

Фланцы могут быть использованы на входных и выходных соединениях, трубопроводах подпитки и перелива.

Хотите обеспечить ваше холодильное оборудование легкими монтажными соединениями? Свяжитесь с [местным представительством BAC](https://www.baltimoreaircoil.eu/ru/изделия/Polairis-фланцы).