



## Конденсаторы хладагента

### Технические данные

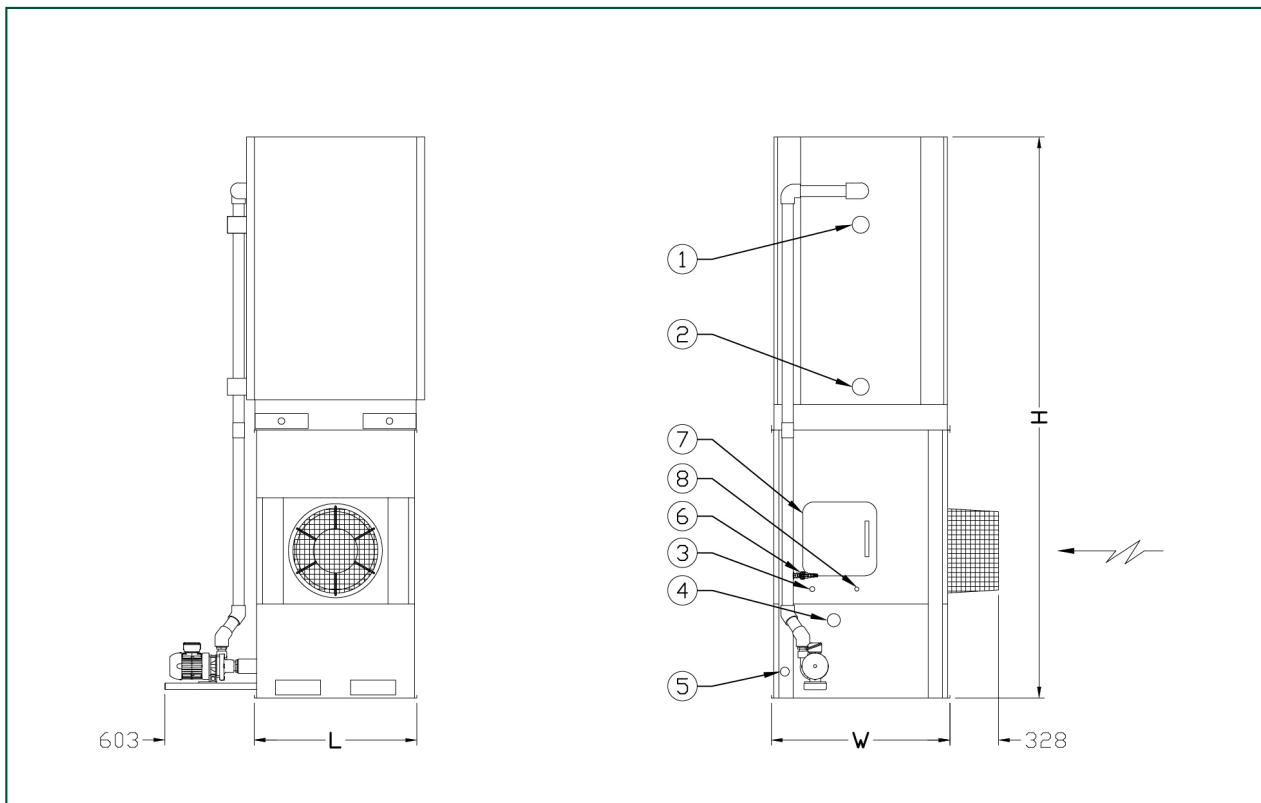
**ПРИМЕЧАНИЕ:** Не использовать для конструирования. Пользоваться сертифицированными на заводе размерами и весами. На этой странице приведены данные, действительные на момент публикации, которые следует подтвердить заново во время покупки. В интересах совершенствования продукции технические характеристики, веса и размеры подлежат изменениям без предварительного уведомления.

### Общие примечания

1. Стандартный размер впускных и выпускных соединений для хладагента: ND100. Для консультации относительно расположений обращайтесь в местное представительство компании BAC. Соединительные патрубки для хладагента закрыты, а сами теплообменники заполнены инертным газом.
2. Высота изделия указана ориентировочно. Точное значение указано на сертифицированных чертежах.
3. Брутто (транспортный) и рабочий вес указаны для изделий без принадлежностей, таких как шумоподавители, вытяжные колпаки и др. Чтобы узнать величину добавочного веса и самой тяжелой секции, смотрите заводские сертифицированные чертежи. Указанные в таблицах рабочие веса базируются на общем весе изделия, весе заправленного для работы хладагента и количестве воды в бассейне, наполненном до уровня перелива.
4. На чертежах показана стандартная «правая» компоновка (сторона подачи воздуха расположена справа, если стоять лицом к стороне с соединениями). «Левая» компоновка возможна под заказ.

**Последнее обновление:** 24/11/2021

### PLC2 XXX-0403E-H



1. Вход хладагента ND100; 2. Выход хладагента ND100; 3. Подпитка ND40; 4. Перелив НД 80; 5. Слив НД 50; 6. Выпускать ND25; 7. Очищенная вода в ND20; 8. Дверца люка.



Модель	Вес (кг)			Размеры (мм)			Воздушный поток (м³/с)	Мотор вентилятора (кВт)	Расход воды (л/с)	Мотор насоса (кВт)	Объем хладагента R717 (кг)
	Рабочая масса (кг)	Брутто масса (кг)	Самая тяжелая секция, змеевик (кг)	L	W	H					
PLC2 028-04 03E-H	1047	794	429	1099	1207	3070	5.0	(1x) 4.05	2.6	(1x) 0.37	11.0
PLC2 035-04 03E-H	1132	874	444	1099	1207	3305	4.7	(1x) 4.05	2.6	(1x) 0.37	16.0
PLC2 044-04 03E-H	1210	948	519	1099	1207	3540	4.5	(1x) 4.05	2.6	(1x) 0.37	20.0
PLC2 049-04 03E-H	1289	1022	593	1099	1207	3775	4.3	(1x) 4.05	2.6	(1x) 0.37	25.0
PLC2 051-04 03E-H	1339	1068	638	1099	1207	3790	4.2	(1x) 4.05	2.6	(1x) 0.37	29.0