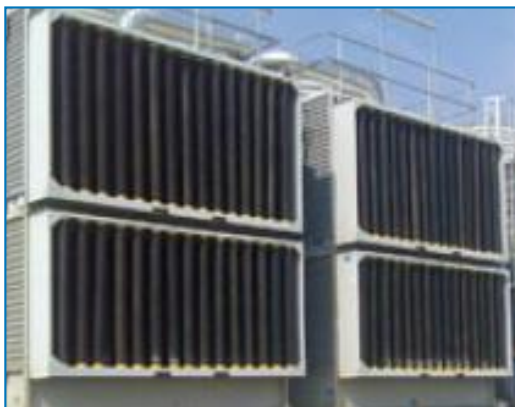


Опции и принадлежности

Открытые градирни

Опции и принадлежности

Ниже приведен список основных опций и принадлежностей S3000E. Если нужной вам опции или принадлежности нет в списке, достаточно будет обратиться в [местное представительство BAC](#).



Шумоподавление

Снижение шума в **точках впуска и выпуска воздуха** приближает нас к бесшумному холодильному оборудованию.



"Шепчущий" вентилятор

Уменьшите шум вентилятора еще больше с помощью **очень тихих и испытанных на заводе вентиляторов**.



Система зубчатой передачи с сопряженным мотором

Сопряженная зубчатая передача для **большей эффективности** и **облегчения обслуживания**.



Система зубчатой передачи с наружным мотором

Редуктор с наружным мотором, расположенные за пределами воздушного потока, помогает **повысить эффективность** и **облегчить обслуживание**.



Патрубки для увеличения скорости на выходе

Для **повышения производительности в ограниченных пространствах** выберите патрубки для увеличения скорости на выходе, которые устанавливаются наверху цилиндра вентилятора.



Телескопические опоры наполнителя

Телескопические опоры облегчают **замену наполнителя** в градирне.



Внутренняя сервисная платформа

Внутренняя платформа поможет **добраться изнутри до верхней части установки** и безопасно осматривать ваши градирни.



Внутренний мостик

Внутренний мостик для **легкого доступа к водяному бассейну изделия**.



Лестница, защитное ограждение и перила

Лестница, защитное ограждение и перила **облегчают доступ к верхней части изделия** и обеспечивают безопасный осмотр вашей градирни.



Комплект подогрева бассейна

Благодаря нашим установленным на заводе подогревателям, вода сохраняет температуру 4°C и **никогда не замерзает**, даже во время простоя оборудования и независимо от уличной температуры.



Подключение внешнего поддона

Лучший способ **предотвратить замерзание поддона** - это использовать вспомогательный внешний поддон, расположенный в обогреваемом помещении. Выключение насоса циркуляции воды позволяет воде из системы распределения, а также из трубопроводов и поддона, свободно стечь во вспомогательный поддон.



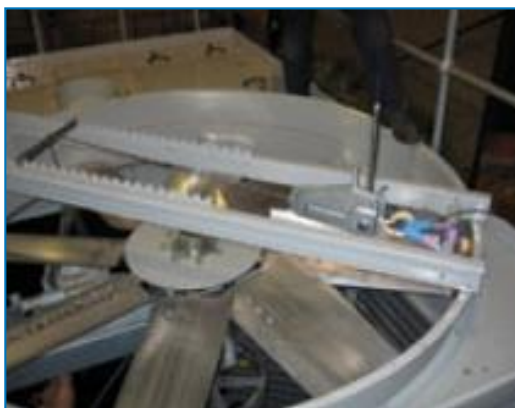
Удлиненные смазочные линии

Для смазки подшипников вала вентилятора могут быть использованы удлиненные смазочные линии с легко доступными смазочными фитингами.



Комплект электроуправления уровнем воды

Для идеально точного контроля уровня воды замените стандартный механический клапан нашим электрическим контроллером уровня воды.



Система демонтажа механического оборудования

Это поможет вам демонтировать или монтировать моторы вентиляторов или редукторы.



Вибрационный выключатель

Когда возникает чрезмерная вибрация, этот выключатель отключает вентилятор, обеспечивая **безопасную работу** вашего холодильного оборудования.



Оборудование для обработки воды

Чтобы обеспечить правильный **уход за водой в градирне**, требуются устройства для контроля обработки воды. Это не только помогает защитить компоненты и пакет наполнителя, контролировать коррозию, известковый налет и запахи, но и предотвратить размножение в циркулирующей воде вредных бактерий, включая **легионеллу**.



Трубопровод очистителя поддона

Трубопровод очистителя поддона **предотвращает накопление осадка в бассейне холодной воды** изделия. Полная система трубопроводов, включая форсунки, монтируется в бассейне градирни и **далее подсоединяется к оборудованию фильтрации с отводным контуром**.



Фильтр

Сепараторы и фильтры с наполнителем эффективно **удаляют взвешенные в воде твердые частицы**, снижая расходы на чистку системы и оптимизируя результаты обработки воды. Фильтрация помогает поддерживать чистоту циркулирующей воды.



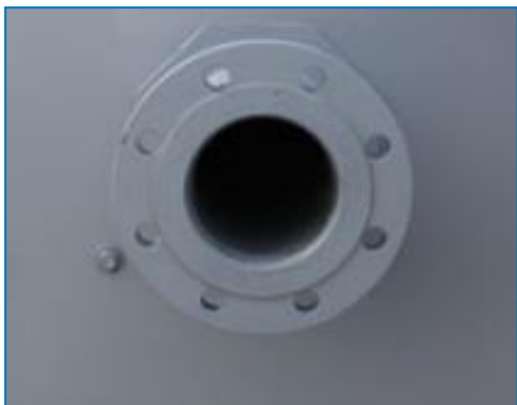
Люк для промывки

Люк для промывки **облегчает удаление грязи и осадка** из бассейна градирни во время очистки и промывки поддона.



Крышки распределительного бассейна

Крышки распределительных бассейнов наверху установок **предотвращают накопление мусора** в бассейнах распределения воды.



Фланцы

Фланцы облегчают **соединение трубопроводов** на месте монтажа.