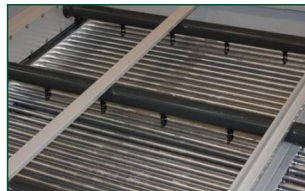


# PCE

## Kältemittelverflüssiger



### Hauptvorteile

- Niedriger Energieverbrauch
- Geräuscharm
- Einfach zu warten

#### PCE-Eigenschaften

- Gegenstrom, Axiallüfter, Saugzugprinzip
- Rohrbündeldesign gemäß PED 2014/68/EU

#### Leistungsbereich

525 - 2715 kW  
(für Einzelzellenmodelle, nominell R717 kW)

#### Typische Anwendungen

- Industrielle Kühlanwendungen
- Trockenbetrieb im Winter

## Niedriger Energieverbrauch

- [Verdunstungskühlung](#) für systemweites Energiesparen bei niedrigeren Betriebstemperaturen.
- **Axiallüfter** benötigen die  **Hälfte der Energie** ähnlicher Radiallüftereinheiten.
- Im Werk getestetes **hocheffizientes Rohrbündel**.
- **Hocheffiziente Lüftermotoren**

## Geräuscharm

- Der PFE verfügt über geräuscharme Axiallüfter. Um die Geräusche noch weiter zu verringern, sollten Sie sich für [flüsterleise Lüfter](#) entscheiden.
- Im Werk entwickelte, getestete und dimensionierte [Schalldämpfung](#) ist zur noch weiteren Geräuschverringerung am Lufteinlass verfügbar.
- [Wasserschalldämpfer](#) erreichen Geräuschpegel, die fast denen von Querstromtürmen entsprechen. Wasserschalldämpfer werden immer mit flüsterleisen Lüftern geliefert.

## Einfach zu warten

- **Einfacher zu warten als** andere Gegenstrom-Verdunstungsverflüssiger mit Saugzugprinzip.
- **BranchLok™**-Wasserverteilung – jeder Arm zur problemlosen Reinigung abnehmbar.
- **Kombinierte Lufteintritts-Schutzelemente** für einfache werkzeuglose Entfernung
- **Motoreinstellelemente**: von außen zugänglich und mit integriertem Spanschlüssel für problemlose Motorausrichtung und Riemenspannung.
- Vollständiger **Zugang zum Kaltwasserbecken** bei Entfernung der kombinierten Lufteintritts-Schutzelemente.
- **Lüfter über Schiebetür** problemlos zugänglich.
- Optionale **Reinigungsöffnung** hilft bei der Entfernung von Schluff und Schlamm aus dem Becken.
- Abnehmbares **Saugsieb** mit Antiturbulenzhaube.

## Betriebssicherheit

- **Geschlossener Kreislauf**, in der Luft vorhandene Unreinheiten können nicht eindringen und zu einem Fouling des Systems führen.
- Einfach zu reinigende und einfach zu inspizierende PCE-Verdunstungsverflüssiger **verringern Hygienerisiken** aufgrund von Bakterien oder Biofilm im Inneren.
- Selbstreinigendes Kaltwasserbecken und Füllkörper über **Becken mit Gefälle** zum Herausspülen von Schmutz und Fremdkörpern.
- **Kombinierte Lufteintritts-Schutzelemente** blockieren das Sonnenlicht, um biologisches Wachstum im Turm zu verhindern, filtern die Luft und sorgen dafür, dass kein Wasser nach außen spritzt.

## Einfache Lieferung und Installation des PCE



- Das **leckfreie InterLok™-System** bedeutet rasche Montage des PCE-Verdunstungsverflüssiger vor Ort. Installieren Sie das Becken im oberen Teil ohne Dichtband dazwischen!
- Kompakte Stellfläche – **perfekt für umschlossene Räume.**
- **Containerlieferung** häufig möglich!

**Sind Sie an einem PCE-Verdunstungsverflüssiger für Ihre industrielle Kühlanwendung interessiert?**

Wenden Sie sich an Ihre [zuständige BAC-Vertretung](#), um weitere Informationen zu erhalten.

## Downloads

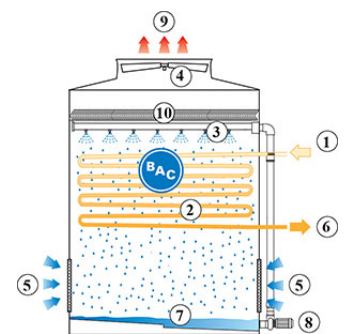
- [PCE Kältemittelverflüssiger](#)
- [BAC Verflüssiger](#)
- [Betrieb und Wartung PCE](#)
- [Hebe- und Montageanleitung PCE](#)

# Arbeitsprinzip

## Kältemittelverflüssiger

### Arbeitsprinzip

Der **Dampf (1)** strömt durch eine **Verflüssigerschlange (2)**, die von einem **Sprühsystem (3)** befeuchtet wird. Ein **Axiallüfter (4)** saugt **Luft (5)** über das Rohrbündel an. Der Verdunstungsvorgang wandelt den Dampf in **Flüssigkeit (6)** um. Das Sprühwasser fällt in das **Wasserbecken (7)** oder in die Wanne mit Gefälle. Die **Sprühwasserpumpe (8)** lässt das Wasser wieder zur Oberseite des Geräts strömen. Die **warme gesättigte Luft (9)** verlässt den Verdunstungsverflüssiger über die **Tropfenabscheider (10)**, die die Wassertröpfchen aus der Luft entfernen.



**Sind Sie am PCE-Verdunstungsverflüssiger interessiert?** Wenden Sie sich an Ihre [zuständige BAC-Vertretung](#), um weitere Informationen zu erhalten.

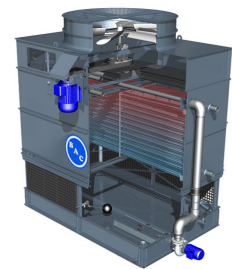
# Konstruktionsmerkmale

## Kältemittelverflüssiger

### Konstruktionsmerkmale

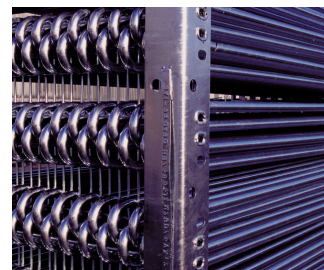
#### 1. Materialoptionen

- Robuster feuerverzinkter Stahl wird für die Stahlausenwände des Geräts und die Strukturelemente verwendet, die außerdem über [Baltiplus-Korrosionsschutz](#) verfügen.
- Die einzigartige [Baltibond®-Hybridbeschichtung](#) ist eine Zusatzoption. Eine Hybrid-Polymerbeschichtung für eine längere Lebensdauer, die vor der Montage auf alle feuerverzinkten Stahlkomponenten des Geräts aufgebracht wird.
- [Optionale Wände](#) und Strukturelemente mit Wasserkontakt aus rostfreiem Stahl des Typs 304L oder 316L für extreme Anwendungen.
- Oder die wirtschaftliche Alternative: ein **Kaltwasserbecken mit Wasserkontakt aus rostfreiem Stahl**. Die wichtigsten Komponenten und das Becken selbst sind aus rostfreiem Stahl. Der Rest wird durch die Baltibond®-Hybridbeschichtung geschützt.



## 2. Wärmeübertragungsmedium

- Unser Wärmeübertragungsmedium ist eine **Verflüssigerschlange**. Die thermische Leistung wird bei umfassenden Leistungstests im **Labor geprüft** und bietet Ihnen beispiellose Systemeffizienz.
- Das Rohrbündel ist aus Stahlrohren mit glatter Oberfläche hergestellt und wird nach der Fertigung feuerverzinkt. Ausgelegt für maximal 23 bar Betriebsdruck gemäß PED. Pneumatisch abgedrückt bei 34 bar.
- Alle feuerverzinkten und Edelstahl-Rohrbündel werden mit dem **internem Korrosionsschutz** von BAC geliefert, um einen optimalen internen Korrosionsschutz sicherzustellen und Qualität zu garantieren.



Probieren Sie unsere PCE-Rohrbündeloptionen.

- **Rohrbündel mit mehreren Kreisläufen (getrennte Kreisläufe)** für Ihre Halogenkohlenstoffkältemittel bei Beibehaltung einzelner Kompressorsysteme. Oder verwenden Sie sie für Verdichterwasser- oder Glykolkühlung.
- **Rohrbündel aus rostfreiem Stahl** sind vom Typ 304L oder 316L.
- **Hochdruck-Rohrbündel** sind für 28 bar Betriebsdruck ausgelegt und bei 40 bar pneumatisch abgedrückt. Nach der Fertigung feuerverzinkt.

Alle Rohrbündel sind für niedrigen Druckverlust ausgelegt. Die Rohre sind mit Gefälle verlegt, um einen ungehinderten Abfluss der Flüssigkeit zu ermöglichen.

### 3. Luftbewegungssystem

- Das **PCE-Lüftersystem** verfügt über zwei Aluminium-Riemenscheiben, Riemen und einen im Werk extern angebrachten Motor. Zusammen mit den hochbeanspruchbaren Lüfterlagern und dem BAC **Impervix**-Motor garantiert dies optimale Betriebseffizienz das ganze Jahr über.
- **Geräuscharme Axiallüfter mit geringem Leistungsbedarf** in korrosionsbeständigem Aluminium, im Lüfterzylinder mit abnehmbarem Schutzgitter untergebracht. **Über Schiebetür** problemlos zugänglich. Um die Geräusche noch weiter zu verringern, sollten Sie sich für einen [flüsterleisen Lüfter](#) mit minimaler Auswirkung auf die thermische Leistung entscheiden.
- **Verlängerte Schmierleitungen** mit problemlos zugänglichen Schmiernippeln werden zur **Schmierung** der Lüfterlager verwendet.
- **Unsere Tropfenabscheider** werden in UV-beständigem Kunststoff geliefert, der nicht verrottet, zerfällt oder sich zersetzt, und ihre Leistung ist von **Eurovent zertifiziert** und getestet. Sie werden in **problemlos handhabbaren und abnehmbaren Teilen** für optimalen Rohrbündelzugang montiert.
- Einfach abnehmbare **kombinierte Lufteintritts-Schutzelemente** aus UV-beständigem Kunststoff am Lufteinlass. Blockierung des Sonnenlichts zur Verhinderung von biologischem Wachstum im Turm, Luftfilter und Verhinderung des Herausspritzens von Wasser.



### 4. Wasserverteilung

Bestehend aus:

- Dem exklusiven **BranchLok™-System**, einschließlich Sprüharmen, externen Sammler-Reinigungsöffnungen und verstopfungsarmen Kunststoffdüsen, die mit Gummidichtungen befestigt sind. Beispielloses Reinigungssystem: **werkzeugloses Entfernen der Arme** für problemlose Inspektion und Spülen.
- Einfach zugängliches **Kaltwasserbecken mit Gefälle**, einschließlich Antiturbulenzsiebe, Frischwasser und **Überlaufanschluss**.



Sind Sie im **PCE-Verdunstungsverflüssiger** interessiert? Wenden Sie sich an Ihre [zuständige BAC-Vertretung](#).





# Optionen und Zubehörteile

## Kältemittelverflüssiger

### Optionen und Zubehörteile

Nachstehend finden Sie eine Liste der wichtigsten PCE Optionen und Zubehörteile. Falls Ihre gewünschte Option oder ein Zubehörteil nicht aufgeführt ist, setzen Sie sich bitte mit Ihrer [zuständigen BAC Vertretung](#) in Verbindung.



#### Schalldämpfung

Die Verringerung der Geräuschentwicklung am **Luftaustritt** bringt uns leisen Kühlgeräten näher.



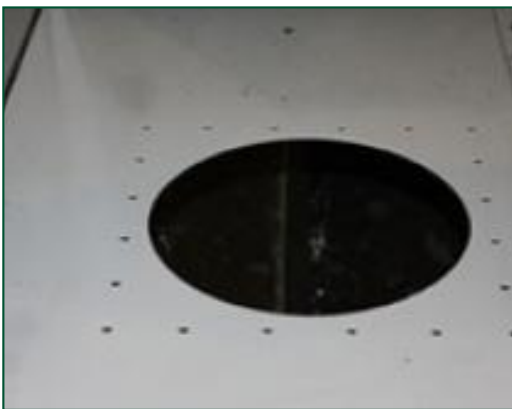
#### Flüsterleise Lüfter

Verringern Sie die Lüftergeräusche durch **geräuscharme, im Werk getestete Lüfter** noch weiter.



## Wasserschalldämpfer

Wasserschalldämpfer im Becken **verringern das Geräusch** des in das Becken fallenden Wassers.



## Zwischenwannenanschluss

Die beste Möglichkeit, **ein Einfrieren der Wanne zu verhindern**, ist die Verwendung der Zwischenwanne in einem beheizten Bereich. Beim Abschalten der Umwälzpumpe wird das gesamte Wasser in der Wasserverteilung sowie das schwebende Wasser und das Wasser in der Wanne in die Zwischenwanne entleert.



## Beckenheizungspaket

Dank unseren im Werk eingebauten Heizstäben bleibt das Wasser bei 4° C und **friert nie ein**, auch nicht bei einer Ausfallzeit des Geräts und ganz gleich, wie kalt es draußen ist.



## Elektrische Wasserstandsregelung

Für eine **absolut genaue Wasserstandsregelung** sollten Sie das mechanische Standard-Frischwasserventil durch eine elektrische Wasserstandsregelung ersetzen.



## Plattformen, Leitern, Sicherheitskorb und Geländer

Um das Gerät von oben **einfacher und sicherer** zu inspizieren und zu warten, können Plattformen, eine Leiter, ein Sicherheitskorb und Geländer installiert werden.



## Motor-Entfernungs-Davit

Für das **problemlose Ausbauen oder Heben** des seitlichen Motors.



## Vibrationsschutzschalter

Bei Auftreten übermäßiger Vibration schaltet dieser Schalter den Lüfter aus und stellt damit den **sicheren Betrieb** Ihres Kühlgeräts sicher.



## Wasserbehandlungsgeräte

Geräte zur Kontrolle der Wasserbehandlung sind erforderlich, um eine ordnungsgemäße **Wasserpflege des Verdunstungsverflüssigers** sicherzustellen. Dies trägt nicht nur zum Schutz der Komponenten und Füllkörper, zur Kontrolle von Korrosion, Kalkbildung und Fouling bei, es vermeidet auch die Verbreitung schädlicher Bakterien wie **Legionellen** im Umlaufwasser.



## Filter

Zyklonabscheider und Sandfilter **entfernen wirksam schwebende Feststoffe** im Umlaufwasser und verringern dadurch die Reinigungskosten und optimieren die Wasserbehandlungsergebnisse. Filtrierung hilft Ihnen, das Umlaufwasser sauber zu halten.



## Wannenabsaugung

Die Wannenabsaugung **verhindert das Ansammeln von Sedimenten im Kaltwasserbecken** des Geräts. Ein komplettes Rohrsystem einschließlich Düsen ist **für den Anschluss an eine Seitenstromfilteranlage** im Becken des Verdunstungsverflüssiger eingebaut.



## Reinigungsöffnung

Die Reinigungsöffnung **erleichtert die Beseitigung von Schluff und Schlamm** aus dem Verdunstungsverflüssigerbecken beim Reinigen und Spülen der Wanne.



## Flansche

Flansche erleichtern **Rohrsystemanschlüsse** vor Ort.



# Special needs?

## Refrigerant condensers

### Special needs?

Our ongoing [R&D](#) investment helps BAC offer you a complete set of solutions **for PCE evaporative condensers that meet your needs.** Plus, we also cater for extra requirements such as:

#### Year-round reliable operation

Inspect and maintain your condenser and protect it against extreme weather for year-round reliability. The options below help keep your condenser running smoothly and reliably and facilitate maintenance.

- [Remote sump connection](#)
- [Water treatment equipment](#)
- [Sump sweeper piping](#)
- [Clean out port](#)
- [Filters](#)
- [Platforms, ladders, safety cage and handrails](#)
- [Vibration cut out switch](#)
- [Electric water level control package](#)
- [Extended lubrication lines](#)
- [Motor removal davit](#)
- [Baltibond® hybrid coating](#)

#### Sound control

PCE uses a low noise axial fan.

Helping keep it near noiseless:

- [Discharge sound attenuators](#)
- [Whisper Quiet fan](#)
- [Water silencers](#)

## Energy saving

PCE uses evaporative cooling technology for lower operating temperatures than other cooling methods. With the following options, reduce energy costs still further:

- Thermostat

## Enhanced hygiene and water care

Water circulates in evaporative condensers and it is important to avoid excessive accumulation of dissolved solids. The following options help keep your condenser clean:

- [Remote sump connection](#)
- [Water treatment equipment](#)
- [Sump sweeper piping](#)
- [Clean out port](#)
- [Filters](#)
- [Baltibond® hybrid coating](#)

To control biological growth and scale formation, the water quality of the circulated water should be checked regularly. [Water quality guidelines](#) can be found in the [Knowledge center](#) of the website.

## Water savings

You need water for evaporative cooling. At BAC, however, we offer acclaimed and advanced water saving technologies. Helping in this aim are:

- [Electric water level control package](#)
- [Water treatment equipment](#)
- [Sump sweeper piping](#)
- [Baltibond® hybrid coating](#)



**Do you too want to benefit from the above solutions?** Contact your [local BAC representative](#) for more information.





# PCE L122 - L169

Kältemittelverflüssiger

## Engineering data

**BEMERKUNG:** Nicht zur Konstruktion verwenden. Halten Sie sich an die werkseitig zertifizierten Abmessungen und Gewichte. Diese Seite enthält die zum jetzigen Zeitpunkt aktuellen Daten. Diese sollten beim Kauf eines Geräts überprüft und bestätigt werden. Im Interesse der Produktverbesserung behalten wir uns das Recht vor, technische Daten, Gewichte und Abmessungen ohne Vorankündigung zu ändern.

**Last update:** 01/07/2024

**PCE L122 - L169**



1. Flüssigkeitsaustritt; 2. Flüssigkeitseintritt; 3. Überlauf; 4. F rischwasser; 5. Ablauf.

Modell	Gewichte (kg)			Abmessungen (mm)			Luftmenge (m <sup>3</sup> /s)	Lüftermotor (kW)	Durchflussmenge (l/s)	Pumpenmotor (kW)	Kältemittelinhalt R717 (kg)
	Betriebsgewicht (kg)	Transportgewicht (kg)	Schwerstes Bauteil (kg)	L	W	H					
PCE 122-K-L	4245	3017	2216	2737	2216	3921	16.81	(1x) 7.5	22.0	(1x) 2.2	98.0
PCE 135-L-L	4277	3049	2216	2737	2216	3921	19.08	(1x) 11.0	22.0	(1x) 2.2	98.0
PCE 144-M-L	4286	3058	2216	2737	2216	3921	20.85	(1x) 15.0	22.0	(1x) 2.2	98.0
PCE 136-K-L	4704	3453	2652	2737	2216	4156	16.04	(1x) 7.5	22.0	(1x) 2.2	122.0
PCE 148-L-L	4736	3485	2652	2737	2216	4156	18.17	(1x) 11.0	22.0	(1x) 2.2	122.0
PCE 160-M-L	4745	3494	2652	2737	2216	4156	19.85	(1x) 15.0	22.0	(1x) 2.2	122.0
PCE 143-K-L	5153	3884	3083	2737	2216	4391	15.41	(1x) 7.5	22.0	(1x) 2.2	160.0
PCE 159-L-L	5185	3916	3083	2737	2216	4391	17.43	(1x) 11.0	22.0	(1x) 2.2	160.0
PCE 169-M-L	5194	3925	3083	2737	2216	4391	19.04	(1x) 15.0	22.0	(1x) 2.2	160.0



# PCE L128 - L360

Kältemittelverflüssiger

## Engineering data

**BEMERKUNG:** Nicht zur Konstruktion verwenden. Halten Sie sich an die werkseitig zertifizierten Abmessungen und Gewichte. Diese Seite enthält die zum jetzigen Zeitpunkt aktuellen Daten. Diese sollten beim Kauf eines Geräts überprüft und bestätigt werden. Im Interesse der Produktverbesserung behalten wir uns das Recht vor, technische Daten, Gewichte und Abmessungen ohne Vorankündigung zu ändern.

**Last update:** 01/07/2024

**PCE L128 - L360**



1. Flüssigkeitsaustritt; 2. Flüssigkeitseintritt; 3. Überlauf; 4. F rischwasser; 5. Ablauf.



Modell	Gewichte (kg)			Abmessungen (mm)			Luftmenge (m³/s)	Lüftermotor (kW)	Durchflussmenge (l/s)	Pumpenmotor (kW)	Kältemittelinhalt R717 (kg)
	Betriebsgewicht (kg)	Transportgewicht (kg)	Schwerstes Bauteil (kg)	L	W	H					
PCE 128-K-L	4609	3240	2393	2737	2394	3921	18.61	(1x) 7.5	24.0	(1x) 2.2	110.0
PCE 145-L-L	4640	3272	2393	2737	2394	3921	21.08	(1x) 11.0	24.0	(1x) 2.2	110.0
PCE 158-M-L	4649	3281	2393	2737	2394	3921	23.02	(1x) 15.0	24.0	(1x) 2.2	110.0
PCE 147-K-L	5108	3716	2870	2737	2394	4156	17.68	(1x) 7.5	24.0	(1x) 2.2	144.0
PCE 162-L-L	5140	3748	2870	2737	2394	4156	20.0	(1x) 11.0	24.0	(1x) 2.2	144.0
PCE 173-M-L	5149	3757	2870	2737	2394	4156	21.82	(1x) 15.0	24.0	(1x) 2.2	144.0
PCE 156-K-L	5607	4189	3342	2737	2394	4391	16.89	(1x) 7.5	24.0	(1x) 2.2	166.0
PCE 172-L-L	5639	4220	3342	2737	2394	4391	19.1	(1x) 11.0	24.0	(1x) 2.2	166.0
PCE 185-M-L	5648	4230	3342	2737	2394	4391	20.84	(1x) 15.0	24.0	(1x) 2.2	166.0
PCE 163-K-L	5939	4114	3079	3651	2394	4035	22.03	(1x) 7.5	32.0	(1x) 4.0	132.0
PCE 180-L-L	5971	4146	3079	3651	2394	4035	25.11	(1x) 11.0	32.0	(1x) 4.0	132.0
PCE 193-M-L	5980	4155	3079	3651	2394	4035	27.69	(1x) 15.0	32.0	(1x) 4.0	132.0
PCE 178-K-L	6583	4727	3692	3651	2394	4270	20.85	(1x) 7.5	32.0	(1x) 4.0	164.0
PCE 197-L-L	6615	4758	3692	3651	2394	4270	23.84	(1x) 11.0	32.0	(1x) 4.0	164.0
PCE 212-M-L	6624	4767	3692	3651	2394	4270	26.33	(1x) 15.0	32.0	(1x) 4.0	164.0
PCE 190-K-L	7228	5340	4304	3651	2394	4505	20.03	(1x) 7.5	32.0	(1x) 4.0	196.0
PCE 210-L-L	7260	5371	4304	3651	2394	4505	22.87	(1x) 11.0	32.0	(1x) 4.0	196.0
PCE 227-M-L	7269	5380	4304	3651	2394	4505	25.25	(1x) 15.0	32.0	(1x) 4.0	196.0
PCE	8972	6232	4359	5480	2394	4137	37.54	(2x)	48.0	(1x)	198.0



263-K-L								7.5		4.0	
PCE 289-L-L	9035	6296	4359	5480	2394	4137	42.5	(2x) 11.0	48.0	(1x) 4.0	198.0
PCE 309-M-L	9053	6314	4359	5480	2394	4137	46.41	(2x) 15.0	48.0	(1x) 4.0	198.0
PCE 290-K-L	9925	7140	5267	5480	2394	4372	35.66	(2x) 7.5	48.0	(1x) 4.0	246.0
PCE 317-L-L	9988	7204	5267	5480	2394	4372	40.33	(2x) 11.0	48.0	(1x) 4.0	246.0
PCE 339-M-L	10007	7222	5267	5480	2394	4372	44.01	(2x) 15.0	48.0	(1x) 4.0	246.0
PCE 308-K-L	10883	8048	6175	5480	2394	4607	34.1	(2x) 7.5	48.0	(1x) 4.0	294.0
PCE 337-L-L	10946	8112	6175	5480	2394	4607	38.55	(2x) 11.0	48.0	(1x) 4.0	294.0
PCE 360-M-L	10965	8130	6175	5480	2394	4607	42.06	(2x) 15.0	48.0	(1x) 4.0	294.0



# PCE L177 - L314

Kältemittelverflüssiger

## Engineering data

**BEMERKUNG:** Nicht zur Konstruktion verwenden. Halten Sie sich an die werkseitig zertifizierten Abmessungen und Gewichte. Diese Seite enthält die zum jetzigen Zeitpunkt aktuellen Daten. Diese sollten beim Kauf eines Geräts überprüft und bestätigt werden. Im Interesse der Produktverbesserung behalten wir uns das Recht vor, technische Daten, Gewichte und Abmessungen ohne Vorankündigung zu ändern.

**Last update:** 01/07/2024

**PCE L177 - L314**





1. Flüssigkeitsaustritt; 2. Flüssigkeitseintritt; 3. Überlauf; 4. F rischwasser; 5. Ablauf.



Modell	Gewichte (kg)			Abmessungen (mm)			Luftmenge (m³/s)	Lüftermotor (kW)	Durchflussmenge (l/s)	Pumpenmotor (kW)	Kältemittelinhalt R717 (kg)
	Betriebsgewicht (kg)	Transportgewicht (kg)	Schwerstes Bauteil (kg)	L	W	H					
PCE 177-L-L	5521	3973	2929	2737	2997	4475	24.88	(1x) 11.0	30.0	(1x) 4.0	136.0
PCE 189-M-L	5530	3982	2929	2737	2997	4475	27.18	(1x) 15.0	30.0	(1x) 4.0	136.0
PCE 199-N-L	5594	4046	2929	2737	2997	4475	29.1	(1x) 18.5	30.0	(1x) 4.0	136.0
PCE 194-L-L	6134	4559	3514	2737	2997	4710	23.6	(1x) 11.0	30.0	(1x) 4.0	168.0
PCE 208-M-L	6143	4568	3514	2737	2997	4710	25.75	(1x) 15.0	30.0	(1x) 4.0	168.0
PCE 219-N-L	6207	4631	3514	2737	2997	4710	27.56	(1x) 18.5	30.0	(1x) 4.0	168.0
PCE 206-L-L	6756	5149	4105	2737	2997	4945	22.55	(1x) 11.0	30.0	(1x) 4.0	202.0
PCE 211-L-L	7097	5467	4422	2737	2997	4945	21.4	(1x) 11.0	30.0	(1x) 4.0	224.0
PCE 221-M-L	6765	5158	4105	2737	2997	4945	24.61	(1x) 15.0	30.0	(1x) 4.0	202.0
PCE 226-M-L	7106	5476	4422	2737	2997	4945	23.36	(1x) 15.0	30.0	(1x) 4.0	224.0
PCE 233-N-L	6829	5221	4105	2737	2997	4945	26.33	(1x) 18.5	30.0	(1x) 4.0	202.0
PCE 238-N-L	7169	5539	4422	2737	2997	4945	25.0	(1x) 18.5	30.0	(1x) 4.0	224.0
PCE 217-L-L	7768	6107	5063	2737	2997	5180	20.57	(1x) 11.0	30.0	(1x) 4.0	240.0
PCE 234-M-L	7778	6116	5063	2737	2997	5180	22.43	(1x) 15.0	30.0	(1x) 4.0	240.0
PCE 247-N-L	7841	6179	5063	2737	2997	5180	24.0	(1x) 18.5	30.0	(1x) 4.0	240.0
PCE 230-M-L	7037	4976	3705	3651	2997	4551	32.41	(1x) 15.0	40.0	(1x) 4.0	180.0
PCE 242-N-L	7101	5040	3705	3651	2997	4551	34.72	(1x) 18.5	40.0	(1x) 4.0	180.0
PCE 252-O-L	7124	5063	3705	3651	2997	4551	36.71	(1x) 22.0	40.0	(1x) 4.0	180.0
PCE	7841	5739	4468	3651	2997	4786	30.87	(1x)	40.0	(1x)	218.0



253-M-L								15.0		4.0	
PCE 267-N-L	7905	5803	4468	3651	2997	4786	33.04	(1x) 18.5	40.0	(1x) 4.0	218.0
PCE 279-O-L	7927	5825	4468	3651	2997	4786	34.96	(1x) 22.0	40.0	(1x) 4.0	218.0
PCE 270-M-L	8645	6502	5231	3651	2997	5021	29.6	(1x) 15.0	40.0	(1x) 4.0	250.0
PCE 275-M-L	9112	6942	5671	3651	2997	5021	28.19	(1x) 15.0	40.0	(1x) 4.0	308.0
PCE 284-N-L	8708	6565	5231	3651	2997	5021	31.68	(1x) 18.5	40.0	(1x) 4.0	250.0
PCE 291-N-L	9176	7006	5671	3651	2997	5021	30.19	(1x) 18.5	40.0	(1x) 4.0	308.0
PCE 297-O-L	8731	6588	5231	3651	2997	5021	33.49	(1x) 22.0	40.0	(1x) 4.0	250.0
PCE 304-O-L	9199	7028	5671	3651	2997	5021	31.91	(1x) 22.0	40.0	(1x) 4.0	308.0
PCE 285-M-L	9993	7778	6506	3651	2997	5256	27.15	(1x) 15.0	40.0	(1x) 4.0	346.0
PCE 301-N-L	10057	7841	6506	3651	2997	5256	29.05	(1x) 18.5	40.0	(1x) 4.0	346.0
PCE 314-O-L	10079	7864	6506	3651	2997	5256	30.68	(1x) 22.0	40.0	(1x) 4.0	346.0



# PCE L288 - L611

Kältemittelverflüssiger

## Engineering data

**BEMERKUNG:** Nicht zur Konstruktion verwenden. Halten Sie sich an die werkseitig zertifizierten Abmessungen und Gewichte. Diese Seite enthält die zum jetzigen Zeitpunkt aktuellen Daten. Diese sollten beim Kauf eines Geräts überprüft und bestätigt werden. Im Interesse der Produktverbesserung behalten wir uns das Recht vor, technische Daten, Gewichte und Abmessungen ohne Vorankündigung zu ändern.

**Last update:** 01/07/2024

**PCE L288 - L611**



1. Flüssigkeitsaustritt; 2. Flüssigkeitseintritt; 3. Überlauf; 4. F rischwasser; 5. Ablauf.



Modell	Gewichte (kg)			Abmessungen (mm)			Luftmenge (m³/s)	Lüftermotor (kW)	Durchflussmenge (l/s)	Pumpenmotor (kW)	Kältemittelinhalt R717 (kg)
	Betriebsgewicht (kg)	Transportgewicht (kg)	Schwerstes Bauteil (kg)	L	W	H					
PCE 288-N-L	8377	6011	4454	3651	3607	4704	40.79	(1x) 18.5	49.0	(1x) 4.0	202.0
PCE 300-O-L	8399	6034	4454	3651	3607	4704	43.17	(1x) 22.0	49.0	(1x) 4.0	202.0
PCE 320-P-L	8463	6098	4454	3651	3607	4704	47.16	(1x) 30.0	49.0	(1x) 4.0	202.0
PCE 316-N-L	9353	6938	5380	3651	3607	4938	38.8	(1x) 18.5	49.0	(1x) 4.0	250.0
PCE 330-O-L	9376	6960	5380	3651	3607	4938	41.06	(1x) 22.0	49.0	(1x) 4.0	250.0
PCE 353-P-L	9439	7024	5380	3651	3607	4938	44.82	(1x) 30.0	49.0	(1x) 4.0	250.0
PCE 338-N-L	10329	7864	6307	3651	3607	5173	37.17	(1x) 18.5	49.0	(1x) 4.0	298.0
PCE 344-N-L	10828	8336	6779	3651	3607	5173	35.76	(1x) 18.5	49.0	(1x) 4.0	362.0
PCE 352-O-L	10352	7886	6307	3651	3607	5173	39.32	(1x) 22.0	49.0	(1x) 4.0	298.0
PCE 359-O-L	10851	8359	6779	3651	3607	5173	37.8	(1x) 22.0	49.0	(1x) 4.0	362.0
PCE 376-P-L	10415	7950	6307	3651	3607	5173	42.92	(1x) 30.0	49.0	(1x) 4.0	298.0
PCE 385-P-L	10915	8422	6779	3651	3607	5173	41.24	(1x) 30.0	49.0	(1x) 4.0	362.0
PCE 356-N-L	11845	9298	7741	3651	3607	5408	34.4	(1x) 18.5	49.0	(1x) 4.0	418.0
PCE 372-O-L	11868	9321	7741	3651	3607	5408	36.35	(1x) 22.0	49.0	(1x) 4.0	418.0
PCE 399-P-L	11932	9385	7741	3651	3607	5408	39.66	(1x) 30.0	49.0	(1x) 4.0	418.0
PCE 381-K-L	12871	9046	6497	5480	3607	4989	50.22	(2x) 7.5	50.0	(1x) 5.5	300.0
PCE 418-L-L	12935	9109	6497	5480	3607	4989	56.88	(2x) 11.0	50.0	(1x) 5.5	300.0
PCE 446-M-L	12953	9127	6497	5480	3607	4989	62.18	(2x) 15.0	50.0	(1x) 5.5	300.0
PCE	14324	10426	7877	5480	3607	5224	47.82	(2x)	50.0	(1x)	374.0



419-K-L								7.5		5.5	
PCE 459-L-L	14388	10489	7877	5480	3607	5224	54.16	(2x) 11.0	50.0	(1x) 5.5	374.0
PCE 491-M-L	14406	10508	7877	5480	3607	5224	59.15	(2x) 15.0	50.0	(1x) 5.5	374.0
PCE 524-M-L	15859	11883	9253	5480	3607	5459	56.7	(2x) 15.0	50.0	(1x) 5.5	450.0
PCE 534-M-L	16617	12601	9970	5480	3607	5459	54.5	(2x) 15.0	50.0	(1x) 5.5	544.0
PCE 551-N-L	15986	12010	9253	5480	3607	5459	60.69	(2x) 18.5	50.0	(1x) 5.5	450.0
PCE 564-N-L	16744	12728	9970	5480	3607	5459	58.35	(2x) 18.5	50.0	(1x) 5.5	544.0
PCE 575-O-L	16031	12056	9253	5480	3607	5459	64.18	(2x) 22.0	50.0	(1x) 5.5	450.0
PCE 587-O-L	16789	12773	9970	5480	3607	5459	61.66	(2x) 22.0	50.0	(1x) 5.5	544.0
PCE 555-M-L	18151	14053	11423	5480	3607	5694	52.48	(2x) 15.0	50.0	(1x) 5.5	628.0
PCE 585-N-L	18279	14180	11423	5480	3607	5694	56.13	(2x) 18.5	50.0	(1x) 5.5	628.0
PCE 611-O-L	18324	14226	11423	5480	3607	5694	59.33	(2x) 22.0	50.0	(1x) 5.5	628.0



# Schalldämpfer

Kältemittelverflüssiger

## Engineering data

**BEMERKUNG:** Nicht zur Konstruktion verwenden. Halten Sie sich an die werkseitig zertifizierten Abmessungen und Gewichte. Diese Seite enthält die zum jetzigen Zeitpunkt aktuellen Daten. Diese sollten beim Kauf eines Geräts überprüft und bestätigt werden. Im Interesse der Produktverbesserung behalten wir uns das Recht vor, technische Daten, Gewichte und Abmessungen ohne Vorankündigung zu ändern.

**Last update:** 01/07/2024

## Schalldämpfer





1. Ablutschalldämpfer.



Modell	Abmessungen (mm)		Gewichte (kg) Luftaustritt
	D	Ht	
PCE 122-K-L	2133	5301	215
PCE 135-L-L	2133	5301	215
PCE 144-M-L	2133	5301	215
PCE 136-K-L	2133	5536	215
PCE 148-L-L	2133	5536	215
PCE 160-M-L	2133	5536	215
PCE 143-K-L	2133	5771	215
PCE 159-L-L	2133	5771	215
PCE 169-M-L	2133	5771	215
PCE 128-K-L	2133	5301	231
PCE 145-L-L	2133	5301	231
PCE 158-M-L	2133	5301	231
PCE 147-K-L	2133	5536	231
PCE 162-L-L	2133	5536	231
PCE 173-M-L	2133	5536	231
PCE 156-K-L	2133	5771	231
PCE 172-L-L	2133	5771	231
PCE 185-M-L	2133	5771	231
PCE 163-K-L	2133	5415	174
PCE 180-L-L	2133	5415	174
PCE 193-M-L	2133	5415	174
PCE 178-K-L	2133	5650	174
PCE 197-L-L	2133	5650	174
PCE 212-M-L	2133	5650	174
PCE 190-K-L	2133	5885	174
PCE 210-L-L	2133	5885	174
PCE 227-M-L	2133	5885	174
PCE 263-K-L	2133	5517	174
PCE 289-L-L	2133	5517	174
PCE 309-M-L	2133	5517	174
PCE 290-K-L	2133	5752	174
PCE 317-L-L	2133	5752	174
PCE 339-M-L	2133	5752	174
PCE 308-K-L	2133	5987	174
PCE 337-L-L	2133	5987	174
PCE 360-M-L	2133	5987	174
PCE 177-L-L	2336	5855	209
PCE 189-M-L	2336	5855	209
PCE 199-N-L	2336	5855	209
PCE 194-L-L	2336	6090	209
PCE 208-M-L	2336	6090	209
PCE 219-N-L	2336	6090	209
PCE 206-L-L	2336	6325	209
PCE 211-L-L	2336	6325	209
PCE 221-M-L	2336	6325	209
PCE 226-M-L	2336	6325	209
PCE 233-N-L	2336	6325	209
PCE 238-N-L	2336	6325	209
PCE 217-L-L	2336	6560	209
PCE 234-M-L	2336	6560	209
PCE 247-N-L	2336	6560	209
PCE 230-M-L	2336	5931	209
PCE 242-N-L	2336	5931	209
PCE 252-O-L	2336	5931	209
PCE 253-M-L	2336	6166	209
PCE 267-N-L	2336	6166	209



PCE 279-O-L	2336	6166	209
PCE 270-M-L	2336	6401	209
PCE 275-M-L	2336	6401	209
PCE 284-N-L	2336	6401	209
PCE 291-N-L	2336	6401	209
PCE 297-O-L	2336	6401	209
PCE 304-O-L	2336	6401	209
PCE 285-M-L	2336	6636	209
PCE 301-N-L	2336	6636	209
PCE 314-O-L	2336	6636	209
PCE 288-N-L	2743	6084	288
PCE 300-O-L	2743	6084	288
PCE 320-P-L	2743	6084	288
PCE 316-N-L	2743	6318	288
PCE 330-O-L	2743	6318	288
PCE 353-P-L	2743	6318	288
PCE 338-N-L	2743	6553	288
PCE 344-N-L	2743	6553	288
PCE 352-O-L	2743	6553	288
PCE 359-O-L	2743	6553	288
PCE 376-P-L	2743	6553	288
PCE 385-P-L	2743	6553	288
PCE 356-N-L	2743	6788	288
PCE 372-O-L	2743	6788	288
PCE 399-P-L	2743	6788	288
PCE 381-K-L	2336	6369	209
PCE 418-L-L	2336	6369	209
PCE 446-M-L	2336	6369	209
PCE 419-K-L	2336	6604	209
PCE 459-L-L	2336	6604	209
PCE 491-M-L	2336	6604	209
PCE 524-M-L	2336	6839	209
PCE 534-M-L	2336	6839	209
PCE 551-N-L	2336	6839	209
PCE 564-N-L	2336	6839	209
PCE 575-O-L	2336	6839	209
PCE 587-O-L	2336	6839	209
PCE 555-M-L	2336	7074	209
PCE 585-N-L	2336	7074	209
PCE 611-O-L	2336	7074	209